



Native Fabric | LVT

Interface®

Native Fabric™

EN

As an essential texture in modern interiors, fine strands of native grasses are woven together to make grass cloth and other textiles, reflecting the delicate variations of the natural fibre, and adding contrast to the finishes that define these spaces.

Native Fabric responds to this need for the warmth and grace of natural variation with a perfectly minimal palette of eight soft shades with an unexpected hint of metallic threading throughout. Combine Native Fabric side by side with Interface carpet tiles for an integrated flooring system of hard and soft without the need for transition strips.

DE

Moderne Innenräume sind geprägt von feinen Naturstoffen, wie Grasleinen. Sie spiegeln die Eleganz natürlicher Fasern wider und kontrastieren zu den Oberflächen, die diese Räume definieren.

Native Fabric ist eine Antwort auf das menschliche Bedürfnis nach Wärme und Natürlichkeit. Die Kollektion umfasst acht neutrale Farbnuancen mit subtilem metallischen Effekt. Native Fabric wurde für die Kombination mit unseren textilen, modularen Bodenbelägen geschaffen – ohne die Notwendigkeit einer Übergangsschiene.



Native Fabric™

FR

Comme une texture essentielle dans les intérieurs modernes, des fibres végétales sont tissées ensemble pour créer des textiles plus épais, mettant ainsi en avant les variations subtiles de la fibre naturelle, et ajoutant du contraste aux finitions qui définissent ces espaces.

Native Fabric répond à ce besoin de chaleur et de changements naturels avec une palette de couleur minimaliste de huit nuances neutres mélangées à quelques fibres métalliques dans le design. Combinez Native Fabric avec les dalles de moquette Interface pour créer un système de revêtement de sol modulaire, sans avoir besoin de bandes de transition.

NL

Fijne draden van inheemse grassoorten worden als essentiële textuur in moderne interieurs samen verwoven tot grasdoek en ander textiel. Dit weerspiegelt de subtiele variaties van de natuurlijke vezel en voegt contrast toe aan de afwerkingen die deze ruimten definiëren.

Native Fabric speelt in op deze behoefte aan warmte en elegantie van natuurlijke variatie met een prachtig minimaal palet van acht zachte tinten, gecombineerd met een onverwacht vleugje metalen draad. Combineer Native Fabric zij-aan-zij met Interface-tapijttegels voor een geïntegreerd vloersysteem van hard en zacht, zonder gebruik van overgangsstroken.



ES

Para fabricar esta textura esencial de los espacios interiores modernos, se entretajan hebras finas de forraje nativo para producir tela de ramio y otros textiles, reflejando así las delicadas variaciones de la fibra natural y añadiendo contraste a los acabados que definen esos espacios.

Native Fabric responde a esa necesidad de calidez y elegancia de una variación natural, con una paleta minimalista perfecta en ocho tonalidades suaves, que incluye un pequeño toque inesperado de hilado metálico por toda ella. Combina Native Fabric con las moquetas modulares de Interface, una al lado de la otra, para obtener un sistema de pavimento duro y blando integrado sin la necesidad de tiras de transición.

SE

Fina strån av inhemskt gräs vävs samman till tyg och andra textilier och blir till en essentiell textur i modern inredning. Där återspeglas den finstämda variationen hos en naturlig fiber och ger kontrast åt de ytor som kännetecknar dessa utrymmen.

Native Fabric svarar på vårt behov av värmen och skönheten hos den naturliga variationen med en perfekt minimal palett av åtta mjuka nyanser med en oväntad antydning till invävd metalltråd. Med kombinationen av Native Fabric och Interfaces textilplattor sida vid sida får du en integrerad golvbeläggning med hårt och mjukt utan att fogarna behöver täckas av lister.





PRODUCT NATIVE FABRIC COLOUR A00805 LINEN
PRODUCT UR202 COLOUR 326987 ASH INSTALLED MONOLITHIC





PRODUCT NATIVE FABRIC COLOUR A00801 FLAX INSTALLED NON DIRECTIONAL





PRODUCT NATIVE FABRIC COLOUR A00804 STRAW INSTALLED NON DIRECTIONAL

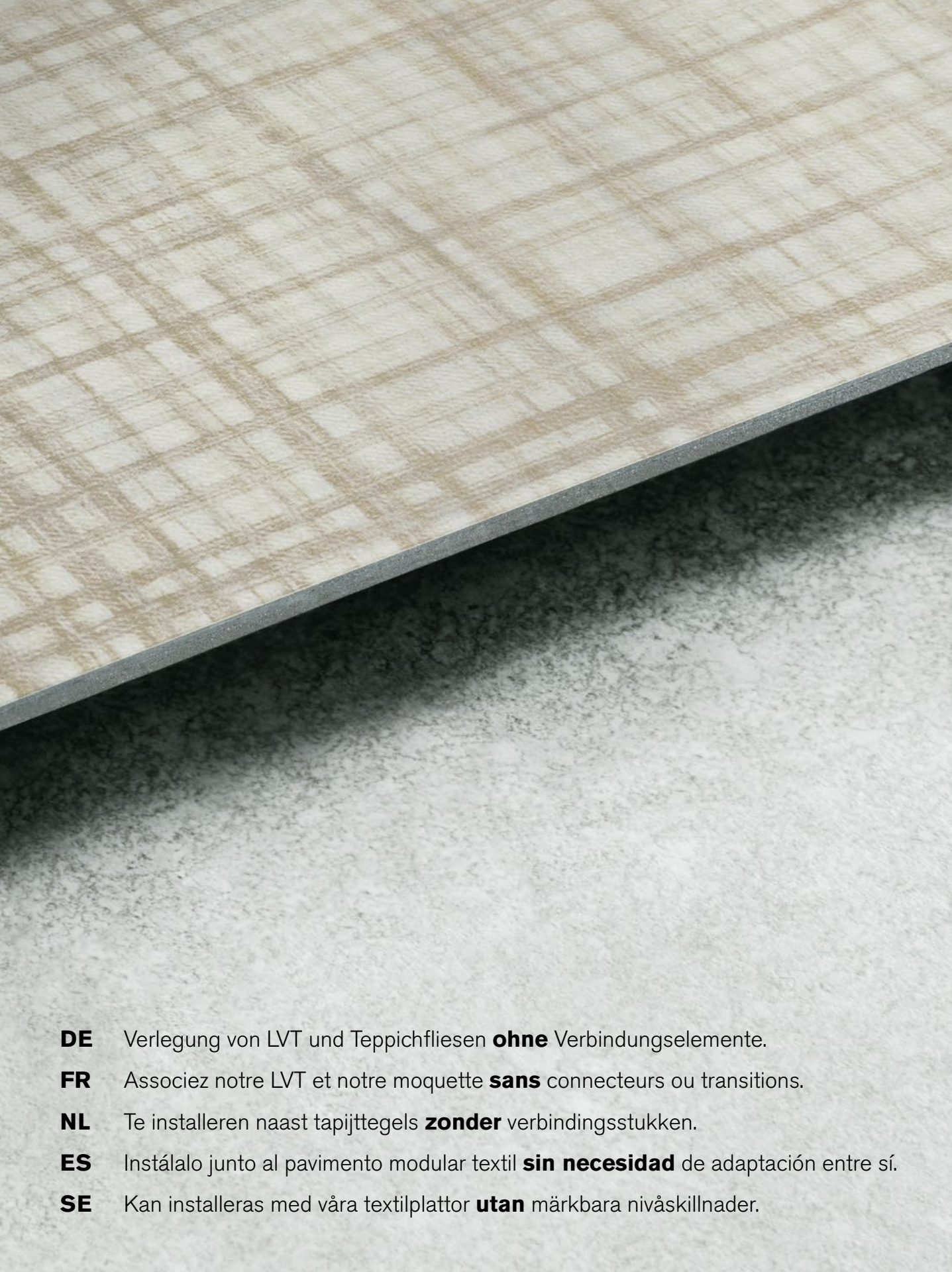


PRODUCT NATIVE FABRIC COLOUR A00806 TWINE INSTALLED ASHLAR



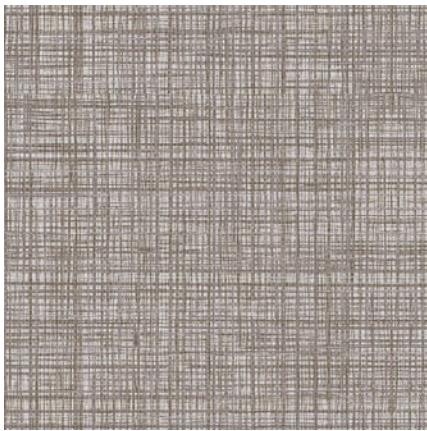
Install next to
carpet tile **without**
connectors or bridges.

PRODUCT NATIVE FABRIC COLOUR A00802 SEAGRASS
PRODUCT GLOBAL CHANGE | PROGRESSION II COLOUR 9082001 DAYLIGHT

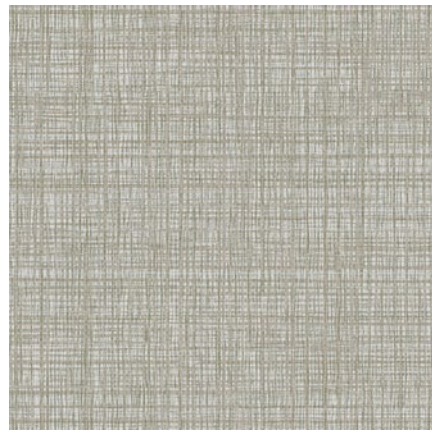


- DE** Verlegung von LVT und Teppichfliesen **ohne** Verbindungselemente.
- FR** Associez notre LVT et notre moquette **sans** connecteurs ou transitions.
- NL** Te installeren naast tapijttegels **zonder** verbindingsstukken.
- ES** Instálalo junto al pavimento modular textil **sin necesidad** de adaptación entre sí.
- SE** Kan installeras med våra textilplattor **utan** märkbara nivåskillnader.

Native Fabric™ Colourline



A00801 FLAX



A00802 SEAGRASS



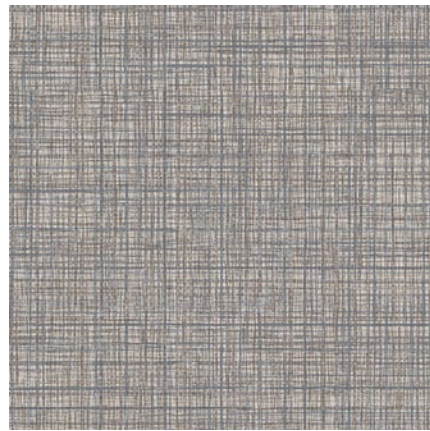
A00804 STRAW



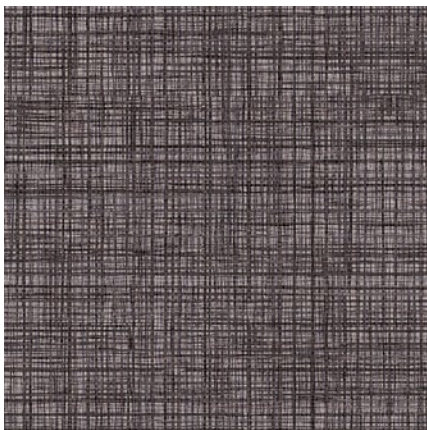
A00803 TATAMI



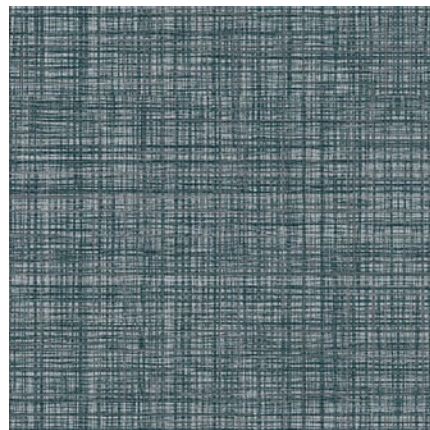
A00805 LINEN



A00806 TWINE



A00808 MULBERRY




A00807 BLUEGRASS

Technical Specifications

Product Definition	High Performance Luxury Vinyl Tile
Konstruktion	Hochleistungsfähige luxuriöse Vinyl-Fliese
Descripción	Plank de LVT de alto rendimiento
Description	LVT Haute Performance
Type	Hoogwaardige Luxe Vinyl Tegels
Finish	Ceramor™ - UV Stabilized Ceramic Bead Coating
Oberflächenbeschichtung	Ceramor™- UV-stabilisierte keramische Perledeckschicht
Acabado	Ceramor™ tratamiento de superficie de cerámica resistente a UV
Finition	Ceramor™ - traitement de surface à base de céramique
Slijtlaag	Ceramor™ - UV-gestabiliseerde keramische coating
Wear Layer Thickness / Nutzschildtdicke / Espesor de la capa de uso / Épaisseur couche d'usure / Dikte slijtlaag	0.55 mm (EN ISO 24340)
Total Weight / Gesamtgewicht / Peso Total / Poids total / Totaalgewicht	6700 g/m ² (EN ISO 23997)
Total Thickness / Gesamtdicke / Espesor Total / Epaisseur totale / Totale dikte	4.5 mm (EN ISO 24346)
Backing Type / Rückenkonstruktion / Soporte / Sous-couche / Ruguitvoering	Sound Choice™ Acoustic Backing
Wear Classification / Beanspruchungsklasse / Clasificación al tráfico / Classement d'usage et de confort / Gebruiksintensiteit	EN ISO 10874 33 Heavy Commercial / 42 General Light Industrial
Radiant Panel / Schwerentflammbarkeit / Clasificación Al Fuego / Classement feu / De Radiant Panel Test	Euroclass Bfl s1 (EN 13501)
Dimensional Stability / Dimensionsstabilität / Estabilidad Dimensional / Stabilité dimensionnelle / Dimensionele stabiliteit	≤ 0.25 % (ISO 23999)
Curling / Wellung / Abarquillamiento / Incurvation / Opmrollen	≤ 2 mm (ISO 23999)
Flexibility / Flexibilität / Flexibilidad / Flexibilité / Flexibiliteit	Method A - Pass (EN ISO 24344)
Abrasion Resistance / Abriebshemmung / Resistencia a la abrasión / Groupe d'abrasion / Slijtweerstand	Group T (EN 660-2)
Residual Indentation / Resteindrucksverhalten / Huella residual / Poinçonnement statique rémanent / Indrukbestendigheid	≤ 0.2 mm (EN ISO 24343-1)
Chemical Resistance / Chemische Beständigkeit / Resistencia a los productos químicos / Résistance aux produits chimiques / Chemische bestendigheid	(EN ISO 26987) Very Good
Impact Sound Insulation (ΔL_w) / Trittschallverbesserungsmaß / Aislamiento acústico al impacto / Réduction du bruit d'impact / Contactgeluid absorptie	16 dB (EN ISO 10140-3)
Determination of Anti-Slip / Rutschhemmung / Resistencia al deslizamiento / Glissance humide / Slipweerstand	R10 (DIN 51130)
Pendulum Dry 4S	36+ Low slip potential (BS 7976-2)

Style A008

50 x 50 cm - 2.5m² Box (EN ISO 24342)



17

Interface European Manufacturing B.V.
Industrielaan 15
3925 BD
Scherpenzeel
The Netherlands

DOPPBRG – AHCK3R

EN 14041:2004
Notified Body - 0321

Resilient floor covering for internal use.

Classification Class 33/42 (EN ISO 10874)

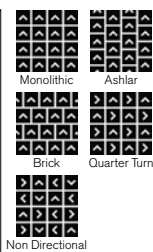
Reaction to fire Class Bfl-s1 (see EN 14041, clause 4.1)

Slip resistance Class DS (See EN 14041, clause 4.5)

Formaldehyde E1 (see EN 14041, clause 4.3)

Anti-static 0.2kV (See EN 14041, clause 4.6.1)

www.interface.com/lvt-emea



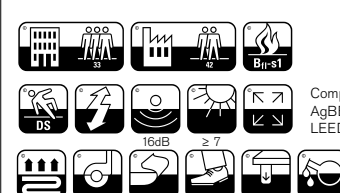
Interface European Manufacturing BV reserve the right to change or modify specifications. Please see website for latest specifications.

Interface European Manufacturing BV behält sich das Recht vor, Produktspezifikationen zu ändern oder entsprechend anzupassen. Die aktuellsten technischen Spezifikationen finden Sie auf unserer Website.

Interface European Manufacturing BV se reserva el derecho a modificar las especificaciones arriba referenciadas. Por favor, consulta nuestra web para ver las últimas especificaciones.

Interface European Manufacturing BV se réserve la possibilité de modifier les caractéristiques ci-dessus. Les caractéristiques techniques à jour sont consultables sur le site internet.

Interface European Manufacturing BV behoudt zich het recht voor de specificaties te allen tijde aan te passen. Zie de website voor de nieuwste specificaties.



 **Carbon Neutral Floors™**
Create a climate fit for life. All Interface flooring sold globally is third party verified carbon neutral.
See more at interface.com

Light Values

Product	Colour No	Colour Name	L Value*	Y Value*
Native Fabric	A00801	Flax	60.1	28.2
	A00802	Seagrass	69.5	40.1
	A00803	Tatami	39.1	10.7
	A00804	Straw	57.0	24.9
	A00805	Linen	73.4	45.8
	A00806	Twine	59.0	27.0
	A00807	Bluegrass	49.0	17.6
	A00808	Mulberry	41.3	12.1

* **Light Value:** L Value = L according to CIE L*a*b* colour space, Y Value = Light Reflectance Value according to BS 8493

Lichtreflexionswerte: L-Wert = L gemäß CIE L*a*b* Farbspektrum, Y-Wert = Lichtreflexionswert gemäß British Standard BS 8493

Valores de Reflectancia de Luz: Valor L = L según CIE L*a*b* espacio de color, Valor Y = Valor de reflectancia de luz según el estándar británico BS 8493

Valeurs concernant la lumière: Valeur L = L faisant référence à la méthode CIE L*a*b* pour la couleur, Valeur Y = Valeurs de réflectance de la lumière selon le British Standard BS 8493

Licht waarden: L Waarde = L volgens CIE L*a*b*kleurruimte, Y Waarde = Licht Reflectie Waarde volgens BS 8493

We have tried our very best to accurately represent product colours. However, due to the nature of printed materials, colour of actual products may vary slightly. Please request a sample to see actual product colour.

Wir versuchen die Farben so naturgetreu wie möglich wiederzugeben. Farbabweichungen lassen sich jedoch nicht ausschliessen. Bitte fordern Sie ein Muster an, um sich von der tatsächlichen Farbe zu überzeugen.

Hemos intentado representar con la máxima precisión posible los colores del producto. Sin embargo, debido a la naturaleza de los materiales impresos, el color de los productos reales puede variar ligeramente. Por favor, solicita una muestra para ver el color real del producto.

Les couleurs présentées se rapprochent au maximum des coloris réels. Toutefois, les procédés d'impression des matériaux peuvent entraîner une légère variation du coloris. Merci de demander un échantillon pour constater la couleur des produits.

Wij hebben getracht de productkleuren zo goed mogelijk te reproduceren. De kleuren van geprint materiaal kunnen echter altijd enigszins afwijken. Vraag altijd stalenmateriaal aan om de daadwerkelijke kleur te beoordelen.

Vi har gjort vårt bästa för att representera korrekta produktfärger. Emellertid, på grund av typen av tryckt material, kan färgen på faktiska produkter variera något. Beställ gärna ett prov för att se aktuell produktfärg.



Carbon Neutral Floors™

Europe, Middle East & Africa

AE	+971 (0)4 8189077
AT	+43 1 8102839
BA	+387 33 522 534
BE	+32 2 475 27 27
BG	+359 2 808 303
BY	+375 17 226 75 14
CH	+41 44 913 68 00
CZ	+42 0 233 087 111
DE	+49 2151 3718 0
DK	+45 33 79 70 55
ES	+34 932 418 750
EG	+(202) 3760 7818
FR	+33 1 58 10 20 20
GR	+30 211 2120820
HR	+385 14 62 30 63
HU	+36 1 349 6545
IE	+353 1 679 8466
IL	+972 546602102
IT	+39 02 890 93678
KZ	+7 495 234 57 27
NL	+31 33 277 5555
ME	+381 11 414 92 00
MK	+389 2 323 01 89
NO	+47 23 12 01 70
PL	+48 500 151 101
PT	+351 217 122 740
RO	+40 21 317 12 40/42/43/44
RS	+381 11 414 92 00
RU	+7 495 234 57 27
SA	+966 554622263
SE	08-241 230
SK	+421 911 104 073
SI	+386 1 520 0500 +386 8 20 54 007
TR	+90 212 365 5506
UA	+38(044)238 27 67
UK	+44 (0)800 3134465
ZA	+27 11 6083324

