

Forbo Flooring Systems forma parte del Grupo Forbo, líder mundial en la fabricación y comercialización de pavimentos, adhesivos y cintas transportadoras. Forbo ofrece una gama completa de productos para los mercados residencial y comercial. Pavimentos de linóleo, vinílicos, textiles, flocados y felpudos combinan funcionalidad, color y diseño, aportando soluciones globales para todo tipo de entornos.



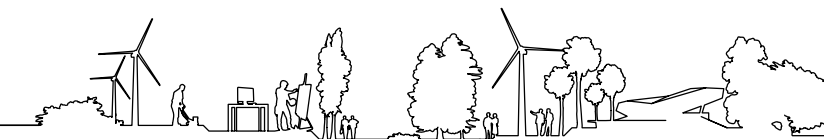
#### Brazil

Forbo Pisos Ltda.  
Rua Laguna, 708 - Santo Amaro  
04728-001 - São Paulo - SP - Brasil  
Tel.: +55 11 5641-8228  
Fax: +55 11 5643-9828  
info@forbo-linoleum.com.br  
www.forbo-flooring.com.br

#### Spain

Forbo Pavimentos S.A.  
Pasaje Bofill, 13-15  
08013 Barcelona  
T +34 93 20 90 793 - 93 20 06 732  
F + 34 93 24 56 960  
info@forbo-linoleum.es  
www.forbo-flooring.es

## LA PRÓXIMA GENERACIÓN DE MARMOLEUM





## marmoleum® Hoy, Mañana, Siempre

Forbo se siente orgulloso de poseer la marca Marmoleum, icono de los pavimentos de linóleo. Durante más de 110 años hemos fabricado pavimentos Marmoleum. Con ello nos aseguramos de preservar la rica herencia que ha creado esta reconocida marca a la vez que miramos hacia adelante de modo que podamos ofrecer hoy y en un futuro las mejores soluciones en pavimento. Elegir pavimentos Marmoleum es crear mejores ambientes.

### **Bulletin board**

Del suelo a la pared, Forbo Bulletin board es un material de linoleum idóneo para paredes y paramentos verticales como por ejemplo tableros de anuncios. Es también un acabado funcional para paredes, puertas y armarios. Bulletin board se suministra también enmarcado. Posee propiedades bacteriostáticas lo que le convierte en el revestimiento perfecto para habitaciones de hospital y salas de enfermería.

### **Furniture Linoleum**

Marmoleum es apreciado por su perfil sostenible y su comportamiento funcional, Furniture Linoleum es reconocido por sus cualidades estéticas y táctiles. Este linoleum poroso y de alta calidad con una superficie mate, de tacto suave y cálido es el sueño de cualquier diseñador a la hora de crear sobres de mesas, armarios y mobiliario en general. Esta superficie decorativa se limpia fácilmente y al igual que la piel, con el tiempo crea una bella patina natural. Forbo Furniture Linoleum se presenta en una colección de 24 colores lisos desde un negro carbón a un cálido blanco, entre ambos todo el espectro de colores.

### **Marmoleum Sport**

Se trata de pavimento Marmoleum de 3.2 y 4.0 mm creado para instalaciones polideportivas de interior. Sport ofrece una alternativa ecológica frente a los pavimentos deportivos de PVC o de Caucho. Si se instala en construcciones oficiales sobre una base flexible de madera, cumple con los requisitos internacionales de las asociaciones para deportes indoor en relación al punzonamiento, la elasticidad y el deslizamiento. Marmoleum Sport puede instalarse en polideportivos y gimnasios de escuelas sobre una base de goma reciclada que absorbe el impacto. Las líneas de marcaje y los complementos se aplican fácilmente.



**bulletin board®**



**furniture linoleum**



**marmoleum®sport**



# Indice

---

La próxima Generación de Marmoleum_____	4	Colección Marmoleum Liso_____	32
Marmoleum, Genuino, Sostenible & Diseño_____	6	Colección Marmoleum Moteado _____	36
Icono del Diseño e impercedero_____	8	Colección Marmoleum Lineal_____	40
Celebramos 150 años de Linoleum_____	10	Instalaciones en todo el mundo_____	44
Creamos Marmoleum_____	12	Sector Salud_____	46
Sostenibilidad & Durabilidad_____	14	Sector Educación_____	48
Valoración Opcional del Ciclo de Vida_____	16	Sector Comercio_____	50
Nuestro objetivo ECV_____	18	Sector Oficinas_____	52
Topshield2, comportamiento del pavimento en el mundo real____	20	Sector de Ocio & Hostelería_____	54
Creamos una nueva colección_____	22	Información técnica_____	56
Diseñamos para las generaciones futuras_____	24	Otras colecciones Marmoleum_____	70
Colección Marmoleum Marmorizado_____	26		



# LA PRÓXIMA GENERACIÓN DE MARMOLEUM



## *Forbo presenta la Próxima Generación de Marmoleum*

**Una fascinante mirada al mundo de los colores y diseños. Marmoleum ha sido creado para complementar y realzar la arquitectura interior de los edificios de hoy y los del futuro.**

**Con esta colección Marmoleum da un paso hacia adelante al ofrecer un pavimento con las mejores propiedades para un comportamiento óptimo en un mundo real. Las losetas presentan soluciones agradables, inspiradas en la naturaleza, que cumplen con lo que se espera de sus prestaciones.**

**Crear un mejor ambiente Elegir un pavimento Marmoleum Crear una perspectiva nueva**

Forbo Marmoleum permanece en el tiempo por su versatilidad, sostenibilidad y durabilidad. Combina los valores ecológicos y económicos contribuyendo a acercar la arquitectura moderna y contemporánea a la vida cotidiana.

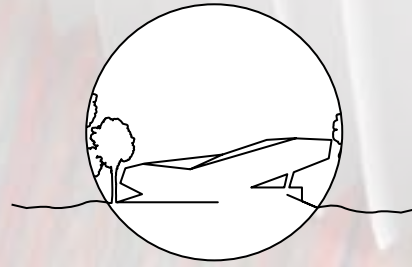
Marmoleum es un pavimento natural, fabricado a partir de ingredientes naturales. Es el pavimento más sostenible dentro de la categoría de los pavimentos flexibles.

Todos los pavimentos Marmoleum incluyen Topshield2, un barniz de protección de doble capa secado mediante UV, que adapta el pavimento a las necesidades del mundo real. Esto revierte en un coste menor para el propietario durante toda la vida del producto.

Dejamos atrás los estereotipos de linoleum marmorizado beige o gris. Nuestras nuevas colecciones ofrecen una amplia variedad de colores y diseños con aires ricos, cálidos, elegantes y contemporáneos. Marmoleum ha sido transformado para adaptarse a las oficinas y entornos comerciales.

Bienvenidos al nuevo mundo del linoleum y a la próxima generación de Marmoleum.

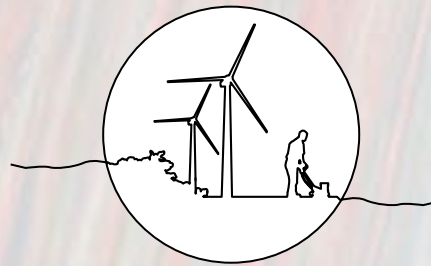




## GENUINO & VERSÁTIL

### **El menor coste para la propiedad**

Marmoleum posee un patrimonio de 150 años y fue el primer pavimento flexible del mercado. Tanto si se desea un diseño clásico como uno moderno, los arquitectos utilizan Marmoleum en los proyectos nuevos o en la rehabilitación de edificios, incluyendo hospitales, escuelas, galerías de arte o museos, aeropuertos y comercios. Cualquiera que sea la aplicación, Marmoleum es versátil y ofrece el menor coste para el propietario.



## SOSTENIBLE Y DURADERO

### **El pavimento flexible más sostenible**

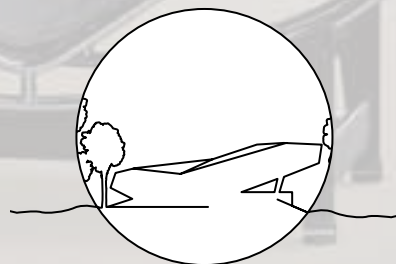
Fabricado a partir de materias primas naturales y renovables, se podría decir que mientras llueva y brille el sol fabricaremos Marmoleum. No posee aditivos que mejoren su aspecto. Es, de hecho, completamente verde. Además de ecológico, no requiere limpieza y mantenimiento intensivos. No hay duda por tanto que Marmoleum es el pavimento flexible más sostenible sin excepción.



## DISEÑO & COLOR

### **Una nueva orientación del diseño**

La extensa gama de colores y diseños de nuestra colección es incomparable. Ninguna otra colección de pavimentos ofrece tantas posibilidades para elegir. Una colección nueva e inspiradora y una nueva orientación en los diseños, que otorga al Marmoleum una nueva perspectiva, sin olvidar nuestras colecciones marmorizadas que ofrecen un asombroso abanico de colores.



### Creamos un diálogo entre Arquitectura y Diseño

Probablemente no exista un pavimento más interrelacionado con la arquitectura del siglo XX que Marmoleum. Los pavimentos Marmoleum han participado en la evolución de la arquitectura funcional, siendo elegidos tanto por su estética como por su funcionalidad. Esto se debe a que poseen las características de un producto genuino, como la madera o la piedra, y no las características de un producto de ingeniería o artificial. Marmoleum posee un carácter específico propio que ha creado un estilo imperecedero entre los pavimentos flexibles.

Rietveld, Le Corbusier, Jacobsen y Eames, todos tienen su conexión con Marmoleum, desde el origen de sus primeros diseños clásicos a los remakes de hoy en día que han convertido sus diseños en verdaderos iconos del mobiliario. En el pasado estas sillas conectaban con los pavimentos lisos y tradicionales de Walton. Hoy incluso puede mejorarse con nuestra moderna colección Marmoleum Concrete.



# ICONOS DE DISEÑOS & IMPERECEDEROS





## Celebramos 150 años de Linoleum



**Frederick Walton descubrió y patentó el proceso de fabricación del linoleum en 1863.**

Es destacable que un producto descubierto en la época de la luz de gas y los carruajes de caballos se emplee todavía en las aplicaciones para las que fue originalmente diseñado, por ejemplo pavimento en el área de la salud y de la educación.

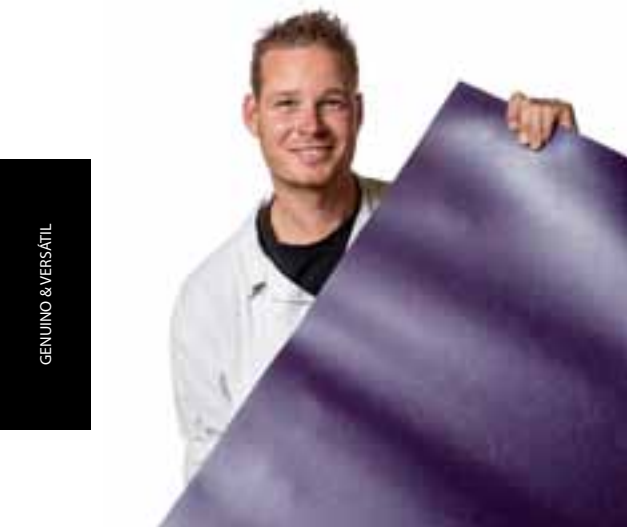
Linoleum ha encontrado su lugar en innumerables edificios de todo el mundo. Fue el pavimento del comedor de la infame prisión de Alcatraz en San Francisco, CA, así como en la elegante Casa Blanca en Washington, DC. Para no

ser menos, linoleum se instaló también en el Kremlin en Moscú, el Reichstag alemán, y Buckingham Palace. Incluso la casa de Anne Frank en Ámsterdam (1938) tiene instalado linoleum, al igual que la Universidad de la Sorbona y el instituto Madame Curie. Todavía hoy en muchos edificios públicos de todo el mundo como el nuevo teatro de la Opera de Oslo y el último museo de arte tribal de Jean Nouvelle, Marmoleum permanece como un clásico que es apreciado por los arquitectos por su autenticidad y versatilidad.

Una de las expresiones del modernismo en el arte, la artesanía y la arquitectura surgió gracias al Instituto Alemán Bauhaus, con sede en Dessau en 1925. Bauhaus, para muchos, es el origen de la arquitectura moderna que se extendió desde Europa hacia Norte América y a todo el mundo. Un clásico del pavimento Marmoleum de Forbo – “Berlin red”- puede verse todavía en la remodelada Bauhaus.

Image: Werner Huthmacher





## *Nos sentimos orgullosos de crear Marmoleum*

El arte de la fabricación de linoleum ha evolucionado durante los últimos 150 años. Forbo ha conducido esta evolución creando la marca Marmoleum.

Fabricar Marmoleum es un arte que no se aprende en ninguna escuela de negocios o de oficios. De hecho, solo un puñado de personas saben cómo se fabrica Marmoleum.

El proceso se inicia con el cultivo del lino. La planta del lino – además de ser una fuente para la industria textil y del papel – es conocida por la producción de aceite de linaza. Cuando se prensa, la linaza produce aceite de linaza, el ingrediente básico para fabricar Marmoleum. El aceite de linaza se mezcla con resina. Cuando se somete a una temperatura determinada, los dos ingredientes crean una pasta de linoleum, un material esponjoso que es la base del Marmoleum.

Añadiendo harina de madera, caliza y pigmentos se crea una mezcla granulada que pasa a través de varios procesos de

producción antes de terminar en una amplia cinta transportadora que conduce hacia una enorme prensa de calandrado. En este punto, en dos pasos separados de la producción, se crean los diseños marmorizados, moteados, lisos o lineales mientras se prensa y se funde con el revés de yute.

Desde la calandra los rollos de Marmoleum se transportan a cámaras enormes de secado. El material, habitualmente de 18 kilómetros de largo, se deja secar y se le aplica un tratamiento protector y una capa de acabado: Topshield2.

Determinar la mezcla de ingredientes correcta, establecer el tiempo adecuado para que las materias primas se aposenten, aplicar la temperatura y presión correctas, todo esto son las habilidades que nuestros Expertos en Marmoleum deben controlar.

Nos sentimos orgullosos de nuestros expertos, como ellos se sienten orgullosos de fabricar cada pieza de Marmoleum.

◀ **Cuidamos su pavimento**  
Una selección de más de 450 hombres y mujeres fabrican Marmoleum en nuestros centros de producción de Assendelft (NL) y Kirkcaldy (GB/Escocia).





## Sostenible & Duradero

Con "todos su ingredientes naturales", fabricar Marmoleum es casi como crear un pavimento con nutrientes. De hecho, el proceso de fabricación de Marmoleum no es diferente al de preparar un pastel de manzana al horno.

Lo que hace a Marmoleum especial es que se fabrica totalmente a partir de materias primas obtenidas en su hábitat natural, donde crecen y se renuevan, a menudo en tan solo 12 meses.

Yute y lino se obtienen de cosechas anuales que se recolectan como el trigo o el maíz. La extracción de la resina es un proceso continuado, mientras que la harina de madera, un material de deshecho de la industria de la madera, se obtiene de producción forestal europea. La caliza abunda en la naturaleza. La combinación de ingredientes

naturales, básicos, con los que se fabrica el producto Marmoleum no contiene otros aditivos que le aporten un aspecto mejor, no posee suplementos para mejorar su perfil ecológico y no se le añaden ingredientes artificiales para mejorar la estabilidad o la flexibilidad. Marmoleum es lo que es y nada más.

Todo ello convierte a Marmoleum en un pavimento natural que después de un largo periodo de más de 30 años de ciclo de vida puede empezar de nuevo. Marmoleum puede convertirse en deshecho, es biodegradable. Alternativamente, al quemar Marmoleum produce un valor calórico más alto y crea una energía térmica que pesa más que la energía empleada durante la producción. Esto prueba el ciclo de vida completo del que se beneficia la naturaleza.

97%  
NATURAL

72%  
RENOVABLE

43%  
RECICLABLE



Lino



Aceite de linaza



Resina



Yute



Pigmento



Caliza



Harina de madera



# ELEGIMOS EL CAMINO VERDE

## Análisis Optimo del Ciclo de Vida & Declaraciones Medio Ambientales del Producto

**En Forbo creemos en un enfoque abierto, honesto y transparente para demostrar que una aptitud sostenible es la única manera de mostrar el mérito que atribuimos a nuestros productos y procesos. El Evaluación del Ciclo de Vida (ECV) es la metodología que empleamos para determinar y medir el impacto en el medio ambiente de cada producto durante su fabricación, uso y arrancado cuando un producto llega al final de su ciclo de vida. La medición se realiza midiendo un número determinado de categorías de impacto.**

**La Declaración Medio Ambiental de Producto (EPD) es el resultado de la ECV es publicado por terceros, informe comprobado de un determinado producto. El EDP del Marmoleum verifica nuestras demandas y da una visión transparente sobre nuestros resultados de las pruebas y mediciones.**

### Gestión Medio Ambiental

Marmoleum se fabrica en un medio vanguardista donde el proceso de fabricación tradicional ha sido automatizado y se emplean líneas de producción eficientes que funcionan con energía totalmente verde. En Forbo, dirigimos continuamente nuestros procesos hacia una mejora, maximizando el uso de contenido reciclado en nuestro Marmoleum y trabajamos con los principios del diseño ecológico cada vez que se desarrollan nuevos diseños o estructuras.

### Instalación Marmoleum

Esquemas de recuperación de residuos En muchos de nuestros mercados hemos introducido una red para recuperar material de instalaciones anteriores. Los cortes y restos se recogen y se devuelven a la fábrica. En una escala más pequeña, hacemos lo mismo con las muestras. De este modo, hacemos todo lo posible para garantizar el ciclo completo del reciclado incluso si se trata del cliente final.

### Etiquetas y Certificaciones, reconocimiento a una larga trayectoria

Marmoleum se encuentra entre los pavimentos más reconocidos y dignos de confianza. Valoramos todas nuestras etiquetas, ya sean las internacionalmente reconocidas "Swan label", Certificación "Blue Angel", "North American Sequoia Seal" o etiquetas más específicas como "Nature Plus" o "Austrian environmental label". Junto con las etiquetas y la certificación, Marmoleum aporta auténticas ventajas cuando se mide con BRE o certificaciones LEED. Aquí, la instalación de pavimento Marmoleum contribuye a la valoración global de todo el edificio.





## *Donde el detalle importa: nuestro objetivo ECV*

Arquitectos y diseñadores hoy en día son mucho más conscientes de que los edificios y los interiores que ellos crean representan un valor que debe permanecer en las próximas décadas. La durabilidad sostenible está mucho más conectada al medio ambiente cuando se considera el consumo de energía como parte de la elección de los materiales adecuados.

Durante la construcción de un edificio pueden hacerse algunas elecciones que favorezcan al medio ambiente. Las etiquetas individuales del producto que están conectadas a la sostenibilidad ya nos aportan las directrices correspondientes al perfil medio ambiental de un producto. Durante los últimos años estos perfiles de producto se han complementado con la creación de sistemas de evaluación. Actualmente un edificio puede construirse de tal manera que le pueda ser otorgada con una certificación medio ambiental. El sistema LEED promovido a través de la "International Green Building Council" es un buen ejemplo de esta práctica. Un edificio construido con materiales ecológicos y que opera a través de sistemas ecológicos crea un valor para el futuro.

Con Marmoleum contribuimos a crear valores para la construcción del entorno futuro, pero también comprobamos que mejoramos en nuestro propio desempeño. En nuestra política ambiental hemos establecido como objetivo alcanzar una reducción de nuestra huella ambiental del 25% en el año 2015. Los proyectos que soportan nuestros objetivos se monitorizan mensualmente, forman parte del criterio de desarrollo de las nuevas colecciones y están apoyados por las mejoras en nuestros sistemas operativos. Puede leerse más sobre nuestros avances en el Informe Medio Ambiental.







## Topshield2, el comportamiento de un pavimento en el mundo real

**La realidad del día a día de un pavimento es tanto uso como abuso sin ser posible equilibrar su comportamiento con las instrucciones de limpieza y mantenimiento prescritos. Esto significa que limpieza y mantenimiento no siempre se realizan exactamente "a tiempo" o de la forma prescrita por el fabricante. El mundo real requiere soluciones fáciles.**

Forbo Marmoleum es reconocido por su trayectoria en ambientes con tráfico intenso, como escuelas, sanidad, oficinas y edificios públicos. En estas aplicaciones, el uso diario se caracteriza por la demanda de higiene extrema, resistencia al desgaste y la necesidad de una limpieza y mantenimiento fáciles.

El polvo y la suciedad que entran en un edificio, los desinfectantes que se derraman y la presión de la realidad de la economía en la limpieza y mantenimiento supone que los pavimentos actuales tienen que soportar y resistir el uso y el abuso en mayor grado que antes.

Topshield2 se ha diseñado para crear un Marmoleum que cumpla con las demandas del uso actual, sea mucho más resistente a la suciedad y menos propenso al desgaste, tenga mejor resistencia a las rayaduras y a las manchas convirtiéndolo en un pavimento de aspecto duradero en el tiempo.

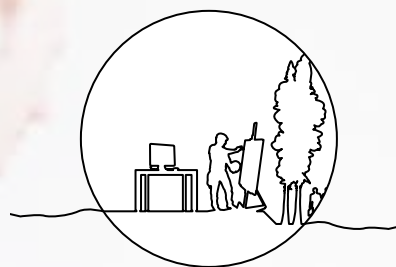
Topshield2 le aporta un pavimento que:

- Naturalmente es bacteriostático
- Resistente a los desinfectantes
- Ha sido mejorada la Resistencia a las manchas
- Es eficiente, fácil de limpiar y rápido de secar
- Se ensucia menos y atrapa menos suciedad
- Menos rayaduras
- Fácil mantenimiento

(Consultar el folleto "Marmoleum en detalle" para más información sobre comportamiento del Topshield2)







## *Creación de una nueva colección*

Para nuestras colecciones más importantes contamos con la experiencia de nuestro equipo de diseño que evalúa las colecciones Forbo junto con los estudios de arquitectura y de decoración más importantes de todo el mundo. Alrededor de 150 estudios de arquitectura y de diseño han aportado sus opiniones y han evaluado sobre el color, el equilibrio y la estructura de los diseños nuevos. La interacción aporta nuevas perspectivas y crea matices sutiles que se reflejan en nuestra colección y en los grupos de color.

El espectro de color del Marmoleum es único y no parte de una base de color blanco puro. Es más, el proceso de fabricación crea sutilmente la estructura del diseño, siempre aleatorio, los diseños no muestran repetición lo que da un encanto natural a cualquiera de los pavimentos Marmoleum.

En esta colección, el diseño se focaliza en una nueva dirección, presta atención a los visuales no marmorizados. Los nuevos diseños se asemejan a la sutileza de los tonos del hormigón con tenues matices de color así como una prolongación de los diseños vintage a rayas que se han recreado para adecuarse a los ambientes modernos.

EXPERTOS &  
DISEÑO DE  
INTERIORES



## *Diseñamos para las generaciones futuras*

### **La importancia de un buen diseño...**

Forbo ha mirado siempre más allá de la tradición y de los convencionalismos cuando se trata de una nueva colección de Marmoleum

En el pasado, cuando se trataba de rendir tributo a la versatilidad del Marmoleum, nos asociamos a arquitectos como Alessandro Mendini y a especialistas en color como Peter Struijken. También invitamos a decoradores holandeses a diseñar una colección especial. De esta manera siempre hemos equilibrado tendencia y tradición concentrándonos en los avances en arquitectura a la vez que mantenemos la mirada en los iconos de nuestros diseños.

Forbo vigila a los jóvenes y prometedores diseñadores que querían introducir Marmoleum como pavimento. Por ejemplo, participamos actualmente en un proyecto con la "Eindhoven Design Academy" desafiando a los estudiantes que poseen una mirada fresca del Marmoleum. Nuestro objetivo es ofrecer con nuestra colección Concrete una nueva plataforma a la próxima generación.

**Inspirador ▶**  
Una selección del Equipo de Diseño de la Academia Forbo Marmoleum ha sido elegida para crear "Nuevas Perspectivas en Marmoleum"







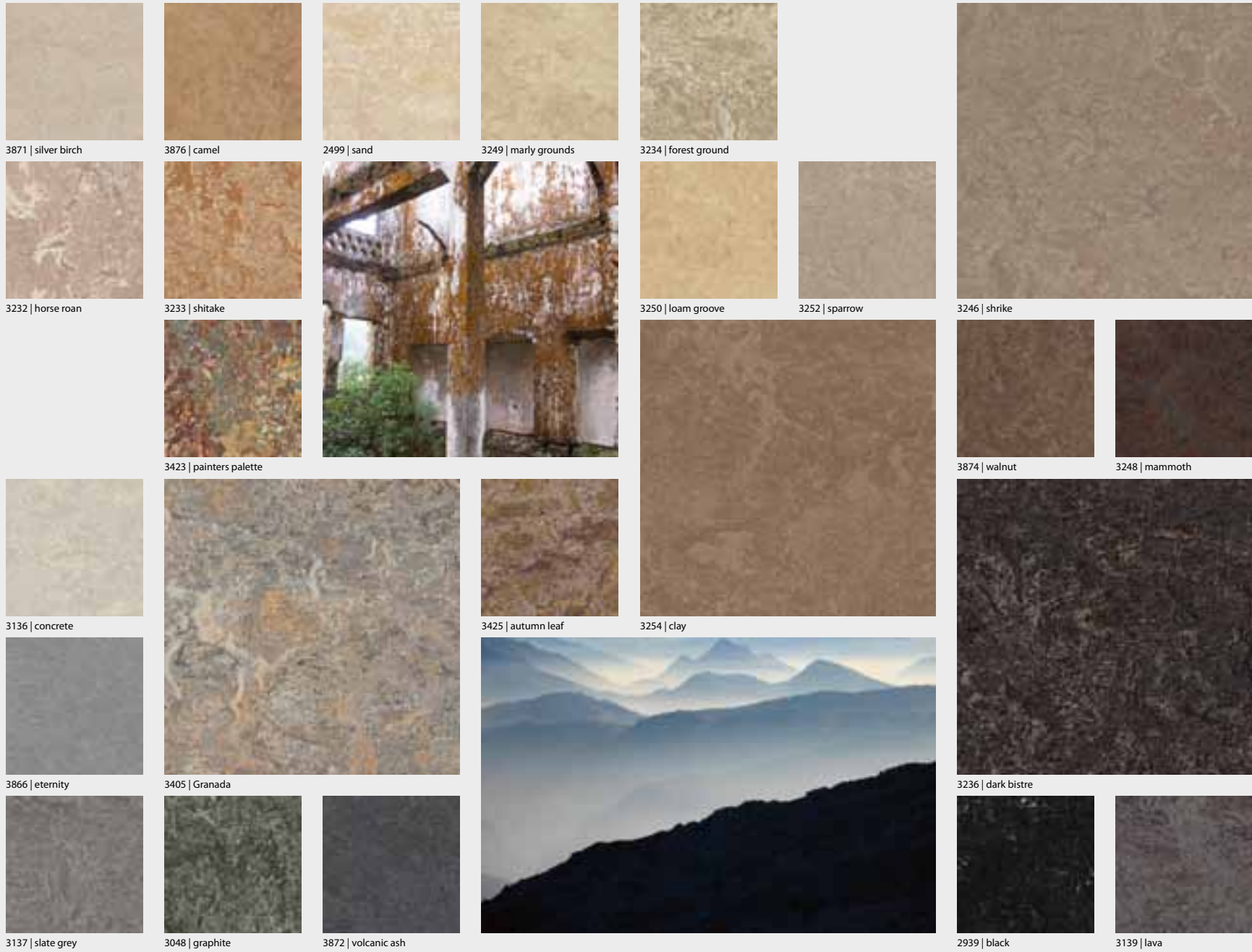
*La vuelta al mundo en*  
**90 colores**

*La colección Marmoleum Marmorizado*

La colección marmorizada se presenta en una extensa gama de colores, combinando diseños más vivos con otros más sutiles en una única presentación. Los diseños marmorizados combinan entre tres a ocho colores distintos pudiendo variar en intensidad y contraste. Unas veces ofrecen contrastes audaces, fuertes, que recuerdan al mármol real mientras que otras veces los colores son más sutiles como los frescos de los murales. La presentación se realiza de forma que la combinación de colores sea fácil.



# marbled



*Colecciones Real, Fresco & Vivace*

# marbled



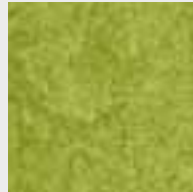
*Colecciones Real, Fresco & Vivace*



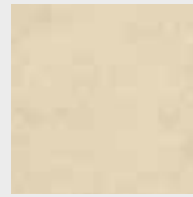
# marbled



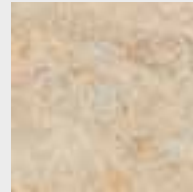
3885 | spring buds



3247 | green



3858 | Barbados



3038 | Caribbean



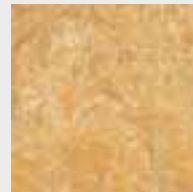
3861 | Arabian pearl



3255 | pine forest



3224 | chartreuse



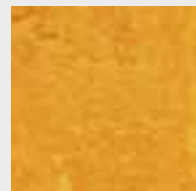
3173 | Van Gogh



3240 | willow



3131 | scarlet



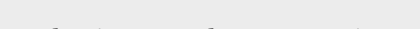
3125 | golden sunset



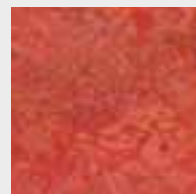
3241 | orange sorbet



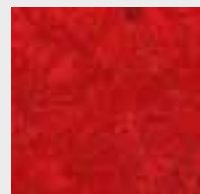
3239 | olive green



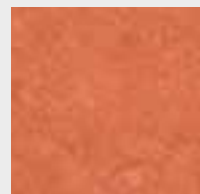
3411 | sunny day



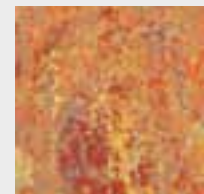
3416 | fiery fantasy



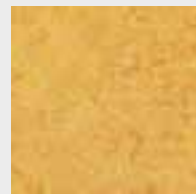
3127 | Bleeckerstreet



3243 | stucco rosso



3403 | Asian tiger

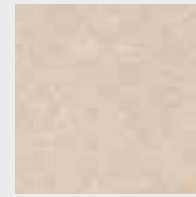


3225 | dandelion



3846 | natural corn

# marbled



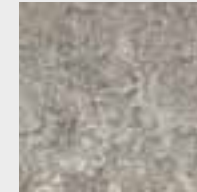
3886 | mother of pearl



3120 | rosato



3032 | mist grey



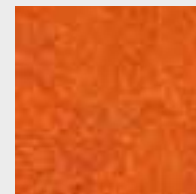
3420 | surprising storm



3146 | serene grey



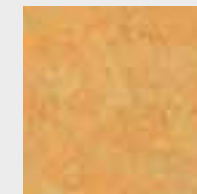
2621 | dove grey



3126 | Kyoto



3226 | marigold



3847 | golden saffron



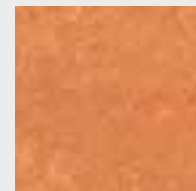
2707 | barley



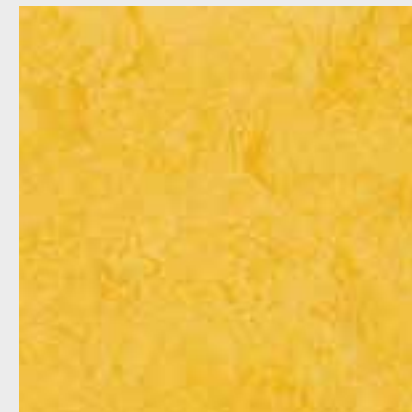
3075 | shell



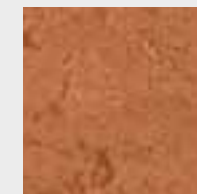
2713 | calico



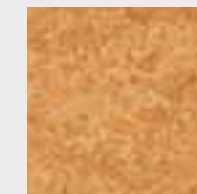
3825 | African desert



3251 | lemon zest



2767 | rust



3174 | Sahara



3077 | tan pink



3141 | Himalaya





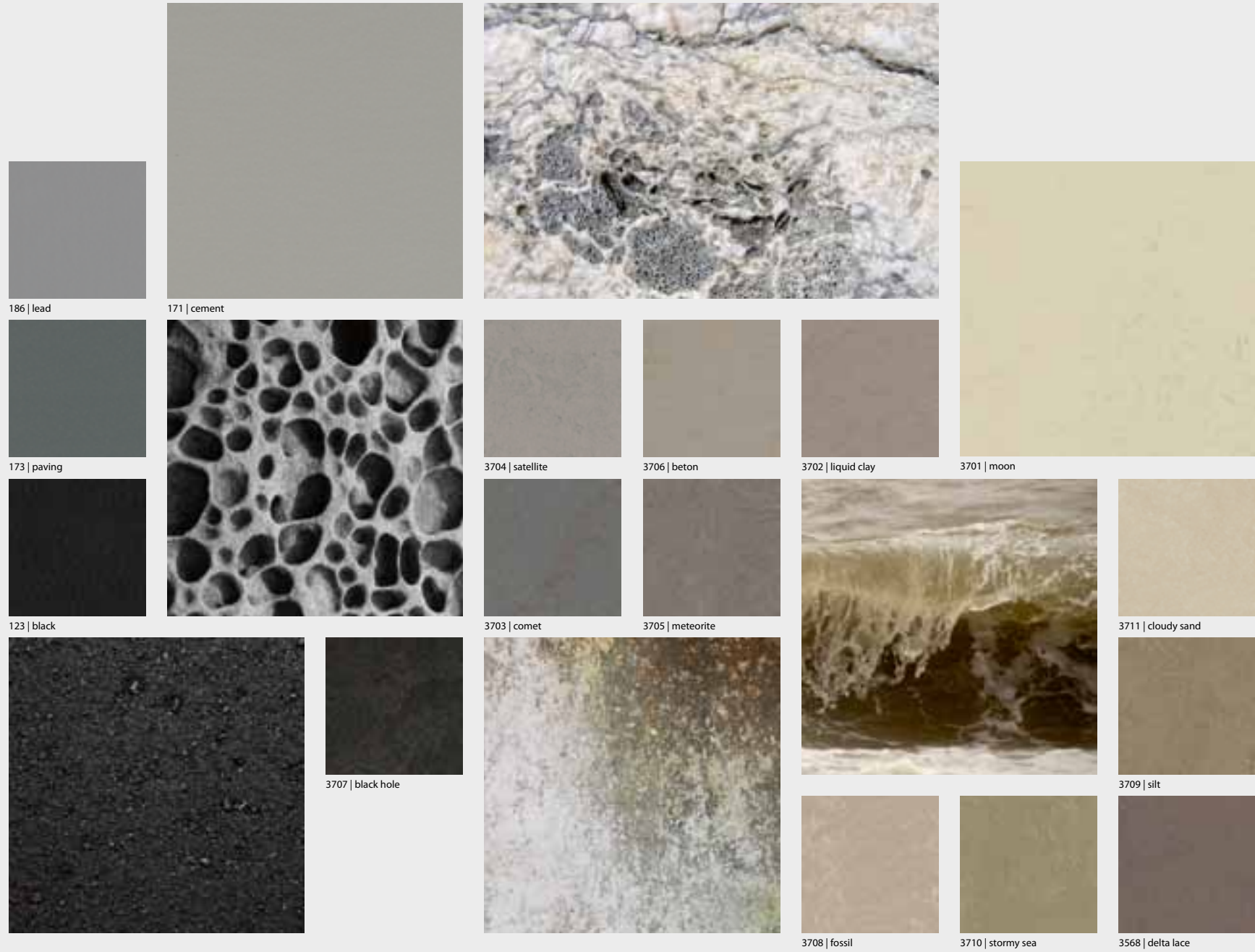
*Trazas del*  
**futuro**

## *La colección Marmoleum Liso*

El espíritu del secreto de esta colección yace en los matices y las sutilezas del color. Se ha creado una colección de colores conceptualmente (casi) lisos como referencia al origen del linoleum clásico. Se podría decir que esta colección refleja las huellas del pasado y del presente de maneras muy diferentes. De este modo las huellas de la historia están representadas por la rica paleta de colores inspirada en la herencia mientras que trazas de futuro revelan el arte detrás del proceso moderno de fabricación del Marmoleum. Por último, hallamos giros, trazas de color y diseño en las vetas de colores sutiles que caracterizan esta colección. La colección Lisa ofrece una amplia gama de alternativas neutras y abiertas a complementar los ambientes de hoy

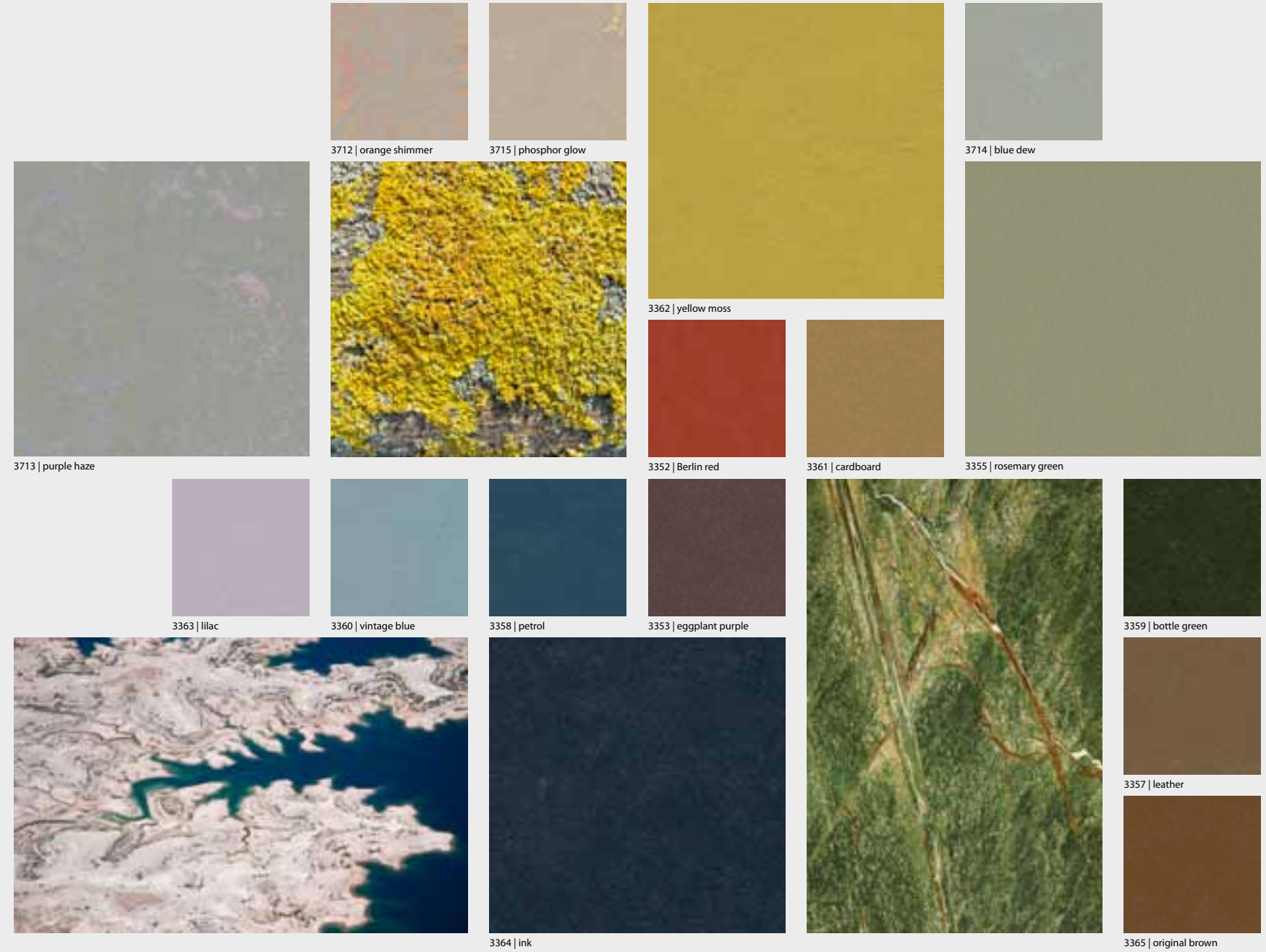


# solid



*Colecciones Concrete & Walton*

# solid



*Colecciones Concrete & Walton*





conexión de

# puntos



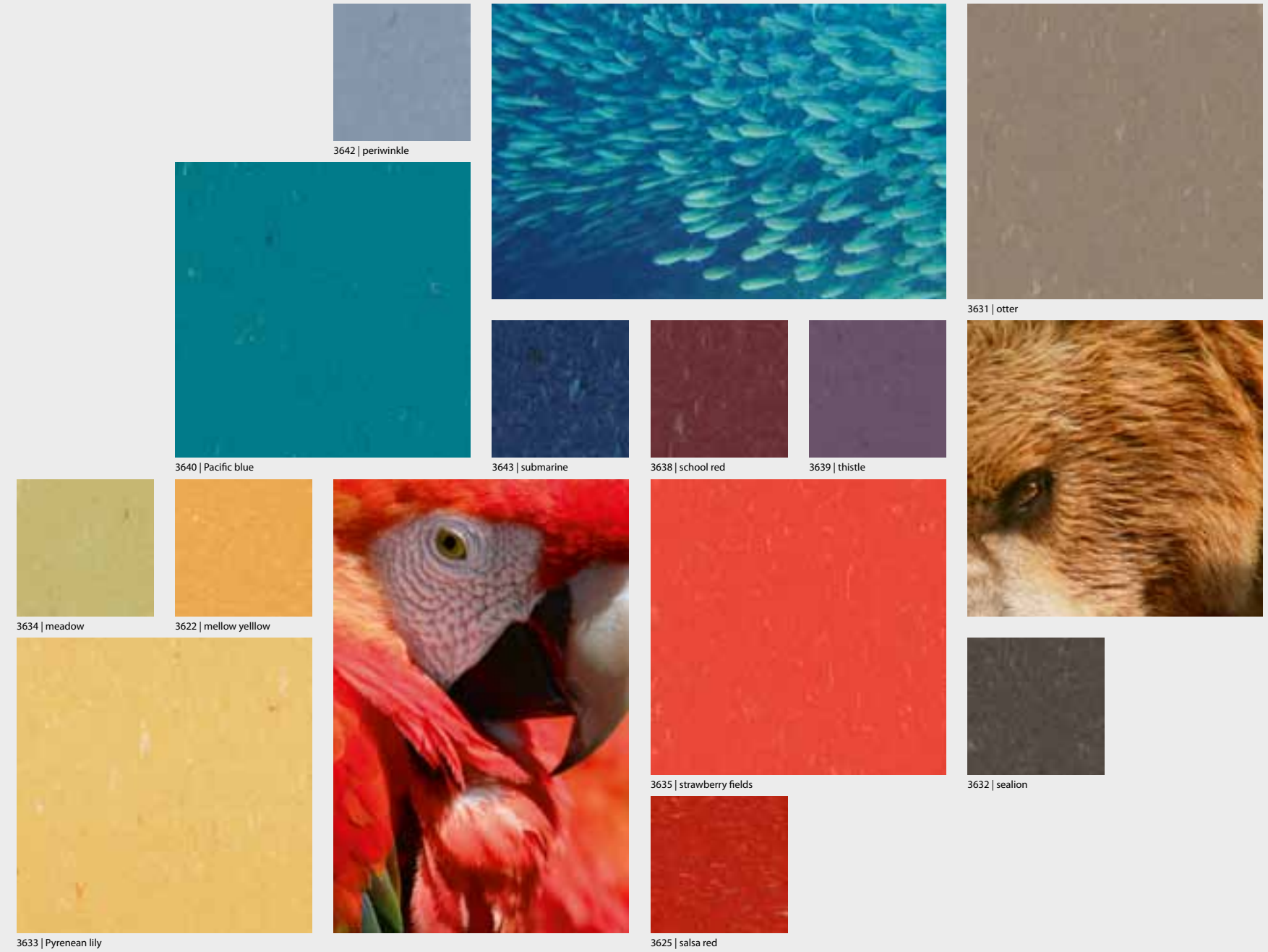
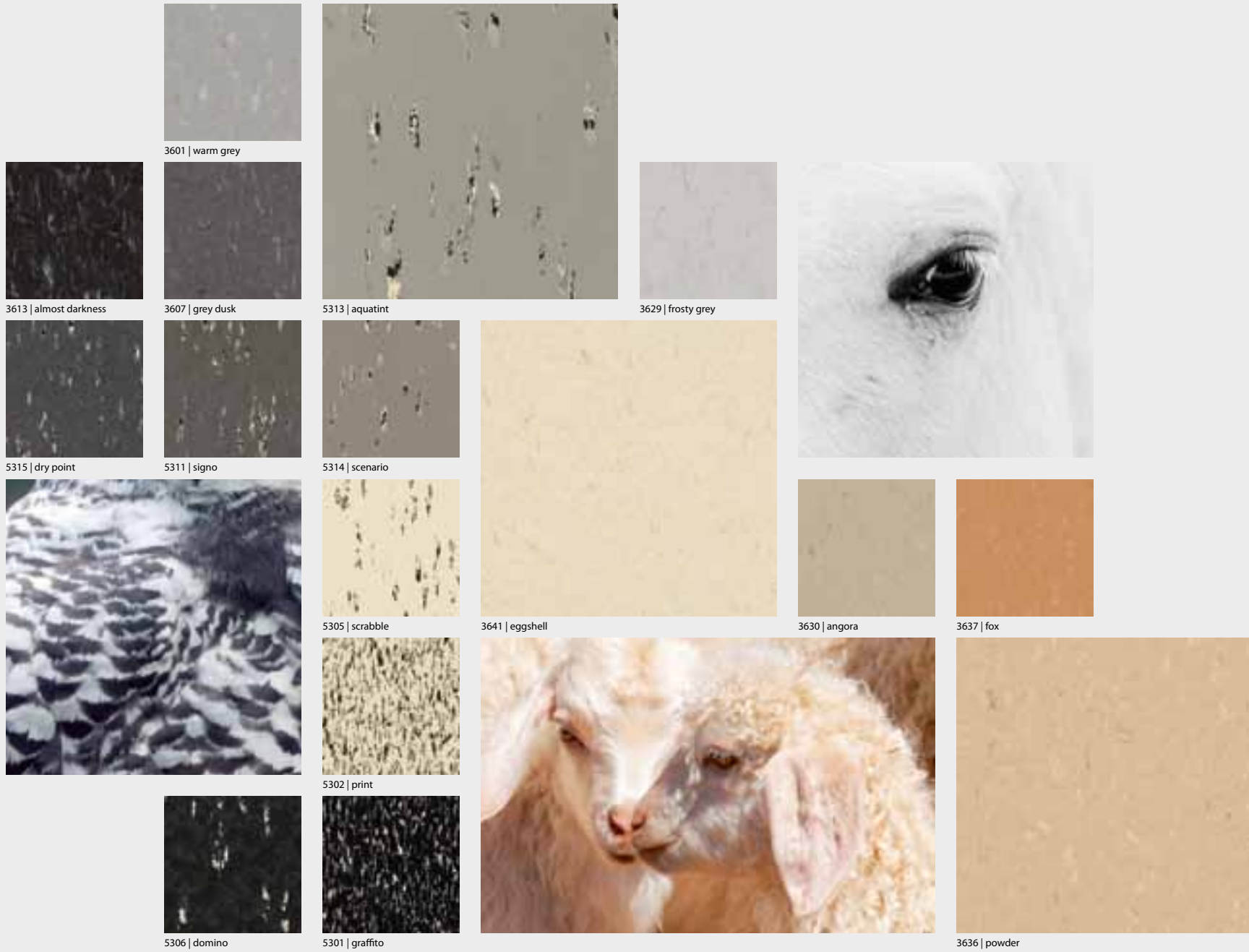
## *La colección Marmoleum Moteado*

Esta colección es un diálogo entre el alegato de fácil comprensión del negro, el gris y el blanco de Graphics y el diseño, sutil, moteado con dos tonos del Piano. Esta reconfortante oferta aporta una sólida base para realizar múltiples combinaciones. Desarrollando una colección elegante y agradable, se ha creado una paleta fácil de comprender. La audacia de Graphic es ideal para proclamas arquitectónicas y la combinación de materiales. El dualismo de colores neutros y atrevidos de la gama Piano permite combinaciones alegres.



# patterned

# patterned







*caminando por*  
**la línea**

## *La colección Marmoleum Lineal*

Celebrando la rica herencia del linoleum, una búsqueda a través de nuestros archivos nos llevó a redescubrir los históricos diseños lineales de 1950. A partir de esta estructura, que se perfecciona y se actualiza de acuerdo con el espectro de colores del siglo XXI, introducimos Striato en el año 2009. El éxito en todo el mundo de la recuperación de este diseño nos ha llevado a enriquecer la paleta con 18 colores. La dirección lineal del diseño es el resultado natural de fabricar linoleum en una de las épocas iniciales de su fabricación. Jugando con los colores y explorando las fronteras de un procedimiento de hace 150 años hemos creado nuevos diseños y nuevas combinaciones de color. Llevando estas posibilidades más allá, hemos realizado un alegato especial con tres colores que atrapan la vista. Por lo demás, la propia naturaleza es una fuente de inspiración con una amplia gama de colores cálidos y acogedores.



# linear



5228 | hidden colours



5221 | colour stream



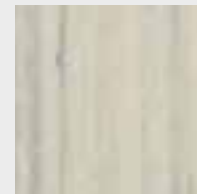
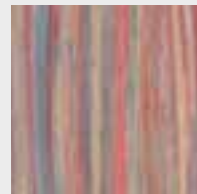
3577 | petrified wood



5226 | grey granite



5227 | water colour

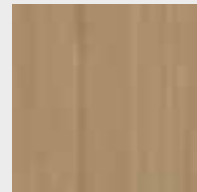


3576 | sliding glacier

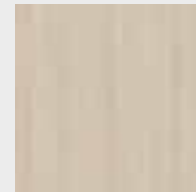
# linear



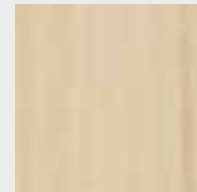
5222 | mangrove roots



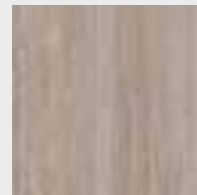
5222 | mangrove roots



5224 | layered rock



5230 | white wash



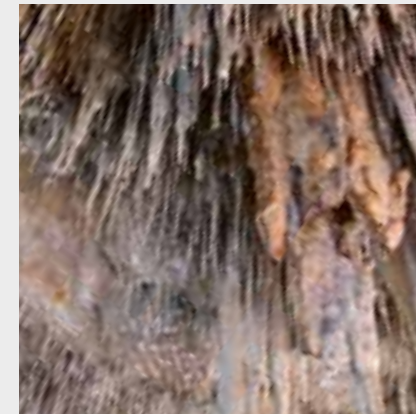
3573 | trace of nature



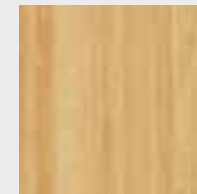
5225 | compressed time



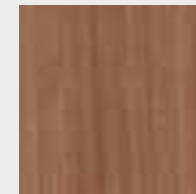
3575 | white cliffs



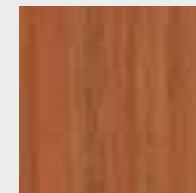
5213 | waving wheat



5213 | waving wheat



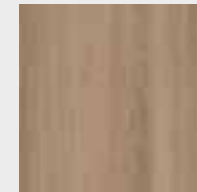
5229 | fresh walnut



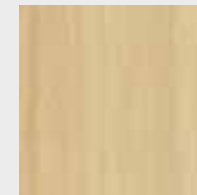
5223 | Grand Canyon



5217 | withered prairie



5216 | Pacific beaches



5216 | Pacific beaches



5218 | Welsh moor



## *Aplicaciones en todo el mundo*

Los nuevos diseños, así como la elegancia de los diseños tradicionales que se presenta en esta nueva colección en una extensa gama de colores, muestran que Marmoleum se ha despojado de su imagen institucional desde hace tiempo. Instalaciones en museos ya sean contemporáneos como de arte moderno, marcas y comercios actuales, hoteles de moda y centros de ocio o modernas oficinas con espacios abiertos son la prueba de que Marmoleum es un pavimento moderno y versátil que nos recuerda al mismo tiempo nuestro patrimonio arquitectónico.

Las páginas a continuación aportan inspiración sobre los colores y las estructuras de la nueva colección Marmoleum según distintos ambientes.

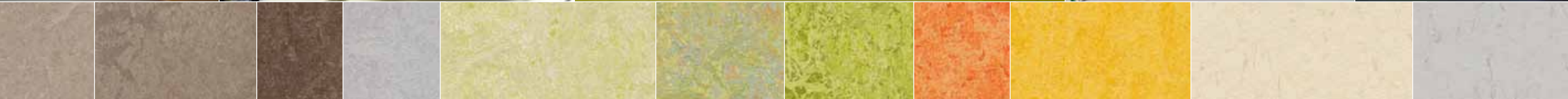


CREAMOS MEJORES  
AMBIENTES





Copyright Opera Amsterdam / Mike Bink



3252 | sparrow

3246 | shrike

3874 | walnut

3883 | moonstone

3881 | green wellness

3413 | green melody

3224 | chartreuse

3241 | orange sorbet

3251 | lemon zest

3641 | eggshell

3629 | frosty grey

## Segmento SALUD

### Creamos un ambiente saludable

Tradicionalmente Marmoleum se instala tanto en hospitales como en centros de salud de todo el mundo. Puesto que Marmoleum es bacteriostático por naturaleza contribuye a evitar la propagación el crecimiento de bacterias en el pavimento, por este motivo siempre se le ha considerado como el pavimento idóneo para soluciones

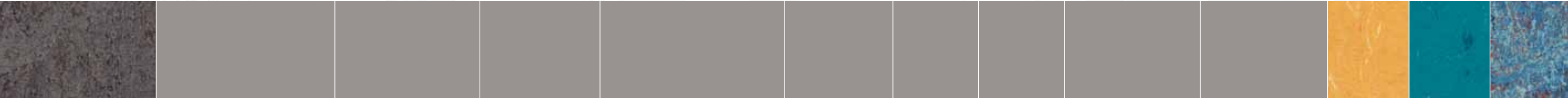
sanitarias. Topshield2, la capa protectora que se aplica a Marmoleum, aumenta la efectividad en la prevención de bacterias. Los medios sanitarios no solo desean ambientes higiénicos, también buscan ambientes estéticos que ayuden en el proceso de curación. El empleo de combinaciones de colores agradables y la creación de diseños que transmiten bienestar son algunos de los atributos

importantes que posee el pavimento Marmoleum.

No obstante estos ambientes no están limitados al público de los hospitales o de las clínicas privadas, las residencias y los centros de salud son igualmente importantes. Estos lugares deben ser un hogar lejos del hogar por lo que deberán procurar confort y seguridad. Por este

motivo se ha diseñado el portafolio para el Cuidado de la Salud de Forbo Marmoleum pensando en un tránsito seguro de andadores, sillas de ruedas y otros equipos.





3139 | lava

3257 | edelweiss

3885 | spring buds

3884 | frost

3881 | green wellness

3363 | lilac

3360 | vintage blue

3355 | rosemary green

3638 | school red

3635 | strawberry fields

3622 | mellow yellow

3640 | Pacific blue

3424 | Chagall's circus

**Segmento EDUCACIÓN**

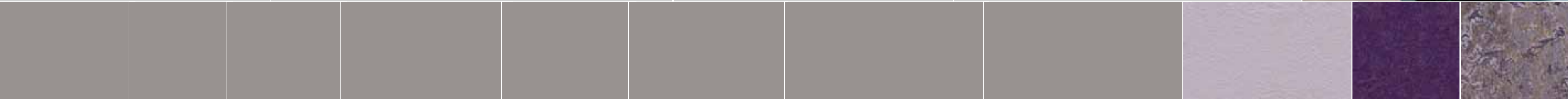
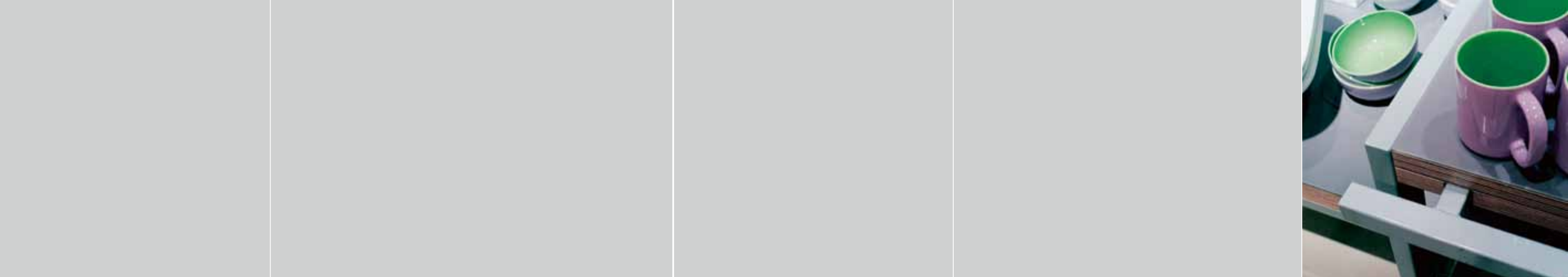
**Creamos diseños alegres y llenos de color**

Las escuelas e instalaciones educativas actuales son edificios donde se desarrollan múltiples actividades que albergan una gran variedad de espacios para el estudio junto con actividades sociales, culturales y deportivas. Marmoleum es el pavimento idóneo que encaja con las aulas tradicionales y las

zonas de paso pero también posee soluciones funcionales para las zonas de comedor, salas de conferencias y pabellones de deporte. El color junto con el diseño del interior, el espacio, la luz y la textura, es un elemento importante que puede emplearse para crear un entorno de aprendizaje inspirador. La rica gama cromática de las colecciones

Marmoleum Marmorizado y Moteado se complementan y se adaptan a todos los escenarios de actividades para niños ya sea jugando o aprendiendo.





5301 | graffito

173 | paving

3126 | Kyoto

3712 | orange shimmer

3704 | satellite

3706 | beton

3573 | trace of nature

5227 | water colour

3363 | lilac

3244 | purple

3422 | lavender field

## Segmento COMERCIO

### Creamos diseños originales

Marmoleum se ha despojado de su imagen institucional desde hace tiempo. Las instalaciones actuales para marcas y cadenas de tiendas son una prueba de que Marmoleum, con su nueva colección, contribuye a crear experiencias excepcionales en la decoración de comercios.

Una extensa selección de colores y diseños, junto con su durabilidad excepcional, convierten a Marmoleum en el pavimento perfecto para comercios que busquen potenciar su identidad como marca. Gracias a su resistencia, Marmoleum puede instalarse en áreas con tráfico intenso de grandes almacenes.





3613 | almost darkness    3607 | grey dusk    3218 | deep ocean    3205 | lapis lazuli    3238 | laguna    3245 | summer pudding    5226 | grey granite    3882 | relaxing lagoon    3707 | black hole    3248 | mammoth    3233 | shitake    3629 | frosty grey

## Segmento OFICINAS

### Creamos oficinas con espacios atractivos

Las oficinas modernas no tienen ningún parecido con los edificios institucionales donde trabajaban funcionarios públicos o administrativos detrás de puertas con cristales opacos y zonas de trabajo pequeñas con mostradores convencionales. Luz y color han entrado en los lugares de trabajo creando un

entorno estético y agradable con cualidades acústicas excelentes. Los diseños de la nueva colección Marmoleum Liso aportan serenidad y estilo que se adecuan a los espacios de las oficinas modernas. Clásicos tradicionales pueden mezclarse con acentos y colores contemporáneos obteniendo un ambiente de trabajo luminoso y agradable.



5228 | hidden colours

5218 | Welsh moor

3701 | moon

3704 | satellite

3705 | meteorite

3359 | bottle green

3423 | painters palette

3632 | sealion

3631 | otter

3630 | angora

3247 | green



**Segmento** OCIO & HOSTELERÍA

Creamos una alternativa sostenible  
Las propuestas que ofrecen los distintos  
diseños de la colección Marmoleum  
crean entornos modernos y funcionales  
en el mundo del ocio y la hostelería.  
Teatros, cines, hoteles y restaurantes,  
todos ellos poseen su propio ambiente e  
identidad. La funcionalidad dual del  
pavimento Marmoleum es la solución  
perfecta.

Los colores y diseños con referencias a la  
madera y la piedra que forman parte de  
la nueva colección son la base idónea  
para crear entornos naturales y cálidos  
en los que los pavimentos actúan como  
un elemento neutro y una base sólida  
para el interior.



## *Marmoleum en Detalle*

---

Soldar o no soldar_____	58
Marmoleum con Topshield2, listo para pisar _____	60
Optimización de las prestaciones de los productos Marmoleum__	62
Productos de Servicio, facilitan la instalación y el uso_____	64
Colección general en detalle_____	66
Especificaciones técnicas_____	69





## GloWeld

### (Uni) Color Liso

### Acento de color

### Multicolor

## *Soldar o no soldar*

---

Esta es la cuestión. La soldadura es una práctica que se ha convertido en un requisito reconocido para los pavimentos flexibles. Esto se debe a que los pavimentos flexibles tienen tendencia a encoger después de la instalación lo cual crea el riesgo de que las juntas y las uniones se abran. No obstante Marmoleum no encoge, lo que significa que en la mayoría de las instalaciones no es necesario soldar. Los instaladores especializados pueden realizar uniones sin emplear cordón de soldadura. Con una buena instalación de Marmoleum, obtendremos un pavimento flexible impermeable que podrá fregarse aunque no se haya soldado. Para demostrar esto, hemos sumergido varios pavimentos de prueba en agua durante 72 horas, y no se ha producido ningún daño en ninguno de ellos. Video publicado en la web [www.forbo-flooring.es](http://www.forbo-flooring.es).

### Opciones de soldadura

Cada diseño de Marmoleum posee el cordón de soldadura a juego. Una característica especial es la soldadura moteada patentada por Forbo, este cordón hace que la soldadura sea invisible. Los colores lisos, monocromáticos pueden utilizarse tanto para esconder juntas, como matices decorativos o como elementos funcionales por ejemplo como parte de un elemento indicativo.

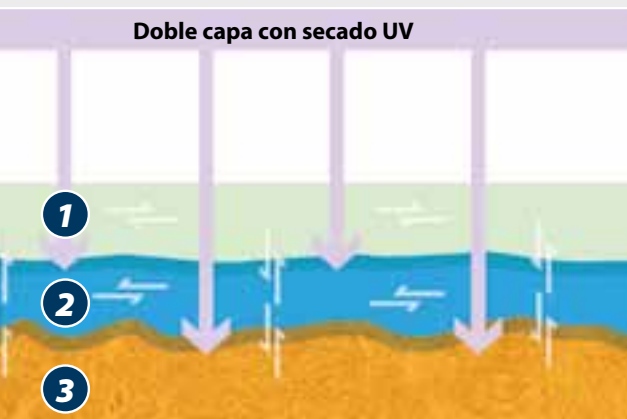
### GloWeld

Se genera almacenando luz diurna, los cordones de soldadura que brillan en la oscuridad crean un efecto luminiscente que permanece durante horas por la noche. Glo Weld cumple con las normativas de seguridad DIN 67510.

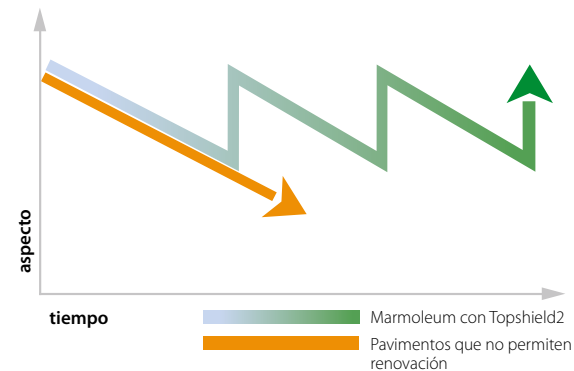




## Marmoleum con Topshield2, listo para pisar



## Comportamiento del pavimento en el mundo real



### Doble protección

Topshield2 consiste en una doble capa de dispersión acrílica desarrollada por Forbo Marmoleum. Se trata de un acabado exclusivo que consiste en una imprimación resistente, flexible, secada con rayos UV que se fusiona con el Marmoleum y nivela la superficie del producto. Este imprimación está protegida por una capa de acabado fuerte y resistente que recibe también un tratamiento de secado con UV. La resistencia a las manchas de esta segunda capa ha sido mejorada (especialmente contra los agentes químicos, gel para el cuidado de la salud y el alcohol), además de las rayas y las marcas de goma de los zapatos y las zapatillas.

### Topshield2 & salud

En las instalaciones sanitarias modernas, el comportamiento del pavimento aporta literalmente la base para un entorno higiénico y limpio. La limpieza diaria debe realizarse de forma fácil y eficiente. El empleo de agentes químicos y desinfectantes no debe dejar ninguna huella en el pavimento y si ocurre, debe poder eliminarse con facilidad.

Marmoleum con Topshield2 es bacteriostático por naturaleza y cumple con los requisitos de la sanidad moderna. Esto también incluye facilitar el transporte de cargas pesadas, como por ejemplo camas de hospitales y acomodar al personal hospitalario para llevar a cabo el trabajo del día a día.

Marmoleum es un pavimento que mantiene su carácter y su belleza a lo largo del tiempo. Una pauta fácil de limpieza garantiza que el pavimento conserve sus colores vibrantes y proporcione una higiene duradera donde se requiera.

### Marmoleum con Topshield2 es idóneo para cualquier tipo de instalación sanitaria:

- Bacteriostático natural
- Resistente a los desinfectantes
- Mejor resistencia a las manchas
- Limpieza eficiente y secado fácil
- Mantenimiento fácil

### Topshield2 y la Educación

Con la excepción del periodo de las vacaciones de verano, los pavimentos de cualquier escuela soportan el tiempo de cada estación. Suciedad, polvo, lluvia, aguanieve, nieve, todos ellos dejan sus huellas en la recepción y las zonas de entrada de los edificios, mientras que en las aulas las huellas de los zapatos y el movimiento constante de las sillas de ruedas y de las mesas maltratan el pavimento. Marmoleum con Topshield2 ha sido creado para enfrentarse al desafío diario del pavimento en ambientes educativos. Nuestras pruebas, confirmadas por otras realizadas por terceros demuestran\* un mejor comportamiento contra las rayas y una menor susceptibilidad a la suciedad y a

la atracción al polvo. El pavimento "listo para pisar" no requiere un mantenimiento inicial o la aplicación de un polímero. Marmoleum con Topshield2 ofrece unos colores brillantes ya que el nuevo acabado da profundidad y claridad al diseño del pavimento.

### Marmoleum con Topshield2 es el pavimento idóneo para cualquier tipo de instalación del área de la educación

- Atrapa menos polvo y suciedad
- Menos rayas y suciedad atrapadas en el pavimento
- Resistente a las manchas de tinta, rotuladores o agentes químicos
- Fácil de limpiar

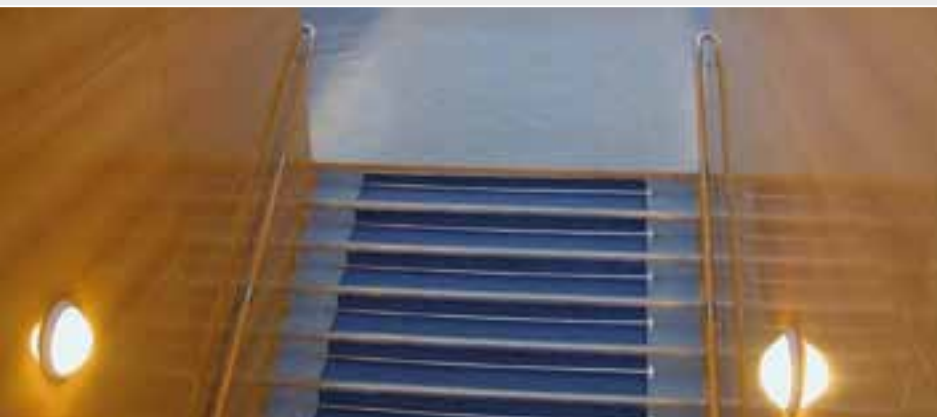
\*) Marmoleum con Topshield2 ha sido testado comparativamente a otros materiales flexibles como los vinílicos, el caucho y otros pavimentos de linoleum por WFK (Alemania) y SOHIO (Países Bajos). En todas las pruebas realizadas el comportamiento de Topshield2 es "sensiblemente mejor" cuando se trata de resistencia al ensuciamiento y a las manchas.

### Pavimentos Coral para zonas de acceso

El mantenimiento que un pavimento necesita viene determinado por la cantidad de suciedad que se arrastra al interior del edificio. Medidas sencillas que se pueden tomar, además de barrer regularmente, es la colocación de un pavimento Forbo Coral en la zona de entrada. Un pavimento óptimo en la zona de acceso frena un 90% la entrada de polvo y humedad en el edificio. Esta medida preventiva puede aplicarse a cualquier tipo de edificio y a cualquier tipo de zona de acceso.



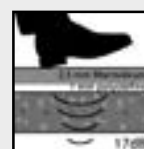
## Productos que mejoran las prestaciones de Marmoleum



**Junto con las colecciones estándar, ofrecemos una gama de pavimentos Marmoleum para aplicaciones especiales.**

### **Marmoleum Decibel – reducción del sonido y mejora del confort**

Marmoleum Decibel ha sido desarrollado para satisfacer la creciente exigencia de calidad acústica en los pavimentos flexibles obteniendo una extraordinaria reducción del sonido de impacto de 17dB. Marmoleum decibel consiste en Marmoleum de 2.5 mm laminado aplicado sobre un capa aislante del sonido de poliolefina de 1 mm. La colección tiene 25 colores presentando colores Marmorizados y Lisos.



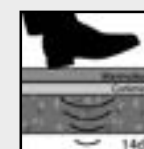
### **Marmoleum Acoustic – reducción del sonido y mejora del confort**

Marmoleum acoustic reduce el sonido de impacto a 14dB. Consiste en una doble capa de Marmoleum de 2.0 mm sobre un revés de Corkment de 2.0 mm. El producto se coloca en una única operación reduciendo los costes de instalación. La colección Acoustic consta de seis colores marmorizados.



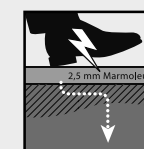
### **Corkment – reduce el sonido de impacto**

Corkment, se trata de la base del Marmoleum Acoustic aunque también está disponible como base individual. Después de la instalación de Corkment puede colocarse sobre el producto cualquier tipo de Marmoleum en rollo o loseta consiguiendo una reducción del sonido de impacto de 14dB.



### **Marmoleum Ohmex – conductividad eléctrica mejorada**

Aunque Marmoleum es un pavimento antiestático por su propia naturaleza y no acumula ninguna carga, hemos desarrollado Marmoleum Ohmex que cumple con los requisitos más exigentes de conductividad eléctrica a  $<1-10\Omega$ , lo que garantiza la seguridad personal y protege los equipos sensibles a la electricidad estática.



### **Aquajet, un toque personal**

La tecnología Aquajet nos permite cortar los diseños más minuciosos y bellos para incrustarlos en el pavimento. Disponemos de diseños estándar, no obstante, podemos realizar su propio logo o virtualmente cualquier otro diseño creado para su suelo.

### **Soluciones – respuestas clave**

Hemos desarrollado un sistema de soluciones globales para necesidades y situaciones específicas relacionadas con el pavimento, desde la preparación de la base a los complementos de acabado.

El Sistema de Soluciones Forbo se desarrolla para ahorrar tiempo y esfuerzos y aporta consistencia, calidad y fiabilidad de un único proveedor de confianza. Las soluciones se han aplicado y probado en instalaciones e incluyen Acústica, Alta Tolerancia, Control Estático, Sostenibilidad y Soluciones rápidas.

Los resultados son valor añadido, aumento de la seguridad e instalación más fácil; una solución duradera y vanguardista para las necesidades de su pavimento. Si desea más información sobre el Sistema de Soluciones, puede solicitar el folleto.



## *Productos de Servicio, facilitan la instalación y el uso*

### **Formación**

Ofrecemos módulos de formación para instaladores. Se llevan a cabo en todo el mundo en las instalaciones de formación. Los instaladores homologados por Forbo garantizan instalaciones profesionales y duraderas. Solicitar información al comercial de su zona sobre los cursos de su zona.

### **Herramientas**

Forbo dispone de una extensa gama de herramientas y elementos de ayuda que permiten instalar Marmoleum de forma correcta y fácil. Forbo también presenta una colección de herramientas ergonómicas que posibilitan la instalación del pavimento desde un posición de pie evitando tensión en las rodillas y en la espalda. Para más información consultar nuestro folleto de accesorios en la web [www.forbo-flooring.es](http://www.forbo-flooring.es) o bien al comercial de su zona.

### **Instalación**

Los productos para instalación de Forbo incluyen pasta niveladora, imprimaciones, productos aislantes de humedad y adhesivo, todos ellos garantizan una instalación perfecta. Para instalaciones sobre suelos de madera o instalaciones rápidas donde no es posible una preparación adecuada, Forbo ha desarrollado el sistema Forbo Quick-Fit. Se trata de una ingeniosa combinación de una base aislante y madera MDF autoadhesiva, este sistema de paneles ligeros crea la superficie perfecta para instalar el pavimento.

### **Zócalos**

La colección de zócalos que combinan con Marmoleum aportan el toque final a cualquier instalación. Principalmente los zócalos son una solución higiénica y práctica para la limpieza y el mantenimiento de pavimentos que remontan la pared. Disponemos de una amplia oferta de perfiles en rollo y sistemas clic en nuestro folleto de accesorios.

### **Preformados**

Cuando los pavimentos requieren una unión pavimento a pared que sea higiénica y estanca, los zócalos preformados Marmoleum son la solución idónea. Los zócalos S son elegantes y no dejan depositar la suciedad ya que la conexión suelo-pared remonta gradualmente, disponible también ángulos preformados entrantes y salientes. Los zócalos y ángulos combinan con los pavimentos Marmoleum. Para más información consultar nuestro folleto de accesorios.

### **Remates para escaleras y otros accesorios de Acabado**

La mayoría de instalaciones se rematan con un perfil para "la nariz del escalón". Forbo presenta perfiles para escaleras en diversos colores y dimensiones. Los perfiles para escaleras prolongan la vida del pavimento y aportan seguridad visual creando un contraste con el siguiente escalón (arriba y abajo), también pueden emplearse como elemento decorativo.

Para mayor información sobre zócalos, preformados y accesorios de acabado consultar la web [www.forbo-flooring.es](http://www.forbo-flooring.es)

### **ForbOnline, pedidos personalizados pulsando el ratón**

ForbOnline es el portal electrónico para todos los clientes de Forbo. A través de ForbOnline es posible realizar pedidos de pavimento y de productos de servicio. Con solo pulsar el ratón los clientes pueden consultar stocks y realizar pedidos. Como cliente registrado, también es posible consultar el historial de compras y hacer el seguimiento de los pedidos.

Para más información sobre ForbOnline, contactar con el departamento de atención al cliente.

### **Film de la cámara de secado**

Marmoleum se fabrica mediante un proceso de secado acelerado por el cual la oxidación del material alcanza las propiedades y las especificaciones que el producto requiere. Este proceso deja una película sobre el material ocasionando una ligera decoloración del color que es visible algunas veces, en especial en los colores más claros. Este efecto es un hecho natural sin consecuencias y está ligado al uso de aceite de linaza y resina. Este film amarillento que inquieta desaparece en 24 horas cuando el linoleum se expone a la luz natural. Cuando el pavimento se protege con una alfombra o un mueble la capa amarillenta surge de nuevo y otra vez desaparecerá cuando la zona cubierta sea expuesta de nuevo a la luz.



# Colección general

## Marbled

Modelo	Referencia	Color	Soldadura lisa	Soldadura moteada	Valor LRV	Código NCS
Real	2499	sand	●	●	56%	1510-Y20R
Real	2621	dove grey	●	●	36%	3005-G50Y
Real	2629	eiger	●	●	19%	6005-G80Y
Real	2707	barley	●	●	49%	1515-Y30R
Real	2713	calico	●	●	53%	2010-Y20R
Real	2767	rust	●	●	19%	4040-Y50R
Real	2939	black	●	●	5%	9000-N
Real	3030	blue	●	●	12%	5030-R90B
Real	3032	mist grey	●	●	42%	3005-G80Y
Real	3038	Caribbean	●	●	55%	1515-Y20R
Real	3048	graphite	●	●	14%	7502-Y
Real	3053	dove blue	●	●	27%	4005-B80G
Real	3055	fresco blue	●	●	23%	4020-B
Real	3075	shell	●	●	44%	2020-Y20R
Real	3077	tan pink	●	●	47%	2020-Y30R
Real	3120	rosato	●	●	51%	2010-Y20R
Real	3123	arabesque	●	●	23%	5000-N
Real	3125	golden sunset	●	●	38%	1070-Y20R
Real	3126	Kyoto	●	●	18%	2570-Y60R
Real	3127	Bleckerstreet	●	●	9%	2570-R
Real	3131	scarlet	●	●	13%	1580-Y90R
Real	3136	concrete	●	●	47%	3005-G80Y
Real	3137	slate grey	●	●	16%	6502-Y
Real	3139	lava	●	●	9%	8000-N
Real	3141	Himalaya	●	●	40%	3020-Y10R
Real	3146	serene grey	●	●	27%	4502-Y
Real	3173	Van Gogh	●	●	46%	2030-Y20R
Real	3174	Sahara	●	●	29%	3040-Y30R
Real	3203	henna	●	●	11%	5040-Y80R
Real	3205	lapis lazuli	●	●	12%	4050-R90B
Real	3216	moraine	●	●	34%	4005-G80Y
Real	3218	deep ocean	●	●	6%	7020-R80B
Real	3219	spa	●	●	32%	3020-B30G
Real	3221	hyacinth	●	●	17%	4030-R70B
Real	3224	chartreuse	●	●	38%	2050-G60Y
Real	3225	dandelion	●	●	46%	2050-Y10R
Real	3226	marigold	●	●	31%	2060-Y30Y
Real	3232	horse roan	●	●	40%	3010-Y20R
Real	3233	shitake	●	●	23%	4020-Y30R
Real	3234	forest ground	●	●	33%	4010-Y10R
Real	3236	dark bistre	●	●	7%	8502-Y
Real	3238	laguna	●	●	30%	2040-B10G
Real	3239	olive green	●	●	19%	5030-G90Y
Real	3240	willow	●	●	28%	4020-G50Y
Real	3241	orange sorbet	●	●	31%	1060-Y50R
Real	3242	adriatica	●	●	9%	5540-B10G
Real	3243	stucco rosso	●	●	23%	2050-Y70R
Real	3244	purple	●	●	8%	7020-R50B
Real	3245	summer pudding	●	●	12%	4040-R30B
Real	3246	shrike	●	●	21%	6005-Y20R
Real	3247	green	●	●	23%	4050-G50Y
Real	3248	mammoth	●	●	7%	8005-Y80R
Real	3249	marly grounds	●	●	40%	3010-Y
Real	3250	loam groove	●	●	38%	3020-Y10R
Real	3251	lemon zest	●	●	52%	1050-Y10R

## Marbled

Modelo	Referencia	Color	Soldadura lisa	Soldadura moteada	Valor LRV	Código NCS
Real	3252	sparrow	●	●	29%	4010-Y10R
Real	3254	clay	●	●	17%	6010-Y30R
Real	3255	pine forest	●	●	17%	6020-G50Y
Real	3257	edelweiss	●	●	58%	2005-G80Y
Fresco	3825	African desert	●	●	26%	2050-Y50R
Fresco	3828	blue heaven	●	●	34%	3020-B10G
Fresco	3846	natural corn	●	●	56%	1030-Y10R
Fresco	3847	golden saffron	●	●	41%	2040-Y30R
Fresco	3858	Barbados	●	●	65%	1510-Y10R
Fresco	3860	silver shadow	●	●	48%	2005-G70Y
Fresco	3861	Arabian pearl	●	●	50%	2010-Y20R
Fresco	3866	eternity	●	●	21%	5502-G
Fresco	3870	red copper	●	●	18%	3050-Y60R
Fresco	3871	silver birch	●	●	41%	3010-Y10R
Fresco	3872	volcanic ash	●	●	10%	7500-N
Fresco	3874	walnut	●	●	11%	7010-Y50R
Fresco	3876	camel	●	●	29%	4020-Y30R
Fresco	3881	green wellness	●	●	51%	2020-G90Y
Fresco	3882	relaxing lagoon	●	●	39%	3020-G10Y
Fresco	3883	moonstone	●	●	45%	2502-G
Fresco	3884	frost	●	●	45%	3010-G40Y
Fresco	3885	spring buds	●	●	46%	2040-G60Y
Fresco	3886	mother of pearl	●	●	55%	2010-Y10R
Vivace	3403	Asian tiger	●	●	29%	3040-Y30R
Vivace	3405	Granada	●	●	28%	5005-Y20R
Vivace	3407	donkey island	●	●	36%	3010-Y30R
Vivace	3411	sunny day	●	●	45%	2030-Y20R
Vivace	3413	green melody	●	●	34%	3030-G60Y
Vivace	3416	fiery fantasy	●	●	15%	3060-Y90R
Vivace	3420	surprising storm	●	●	31%	4502-Y
Vivace	3421	oyster mountain	●	●	17%	6502-Y
Vivace	3422	lavender field	●	●	14%	6005-R50B
Vivace	3423	painters palette	●	●	24%	4020-Y20R
Vivace	3424	Chagall's circus	●	●	16%	5020-R90B
Vivace	3425	autumn leaf	●	●	15%	6010-Y30R
Graphic	5301	graffito	●	●	9%	9000-N / 1010-Y
Graphic	5302	print	●	●	48%	1010-Y / 9000-N
Graphic	5305	scrabble	●	●	68%	1010-Y / 9000-N
Graphic	5306	domino	●	●	5%	9000-N / 1010-Y
Graphic	5311	signo	●	●	12%	7502-Y / 5005-G80Y
Graphic	5313	aquatint	●	●	32%	3005-G50Y / 5005-G80Y
Graphic	5314	scenario	●	●	23%	5005-Y20R / 5005-G80Y
Graphic	5315	dry point	●	●	8%	8000-N / 5005-G80Y
Piano	3601	warm grey	●	●	32%	3005-G50Y
Piano	3607	grey dusk	●	●	11%	7500-N
Piano	3613	almost darkness	●	●	5%	8500-N
Piano	3622	mellow yellow	●	●	39%	2060-Y20R
Piano	3625	salsa red	●	●	11%	3560-Y80R
Piano	3629	frosty grey	●	●	49%	2005-G50Y
Piano	3630	angora	●	●	37%	4010-Y10R
Piano	3631	otter	●	●	20%	6005-Y20R
Piano	3632	sealion	●	●	10%	7005-Y50R
Piano	3633	Pyrenean Lily	●	●	58%	1030-Y10R
Piano	3634	meadow	●	●	43%	2030-G80Y
Piano	3635	strawberry fields	●	●	20%	1070-Y80R

## Graphic/Piano
























	Modelo	Referencia	Color	Soldadura lisa	Soldadura moteada	Valor LRV	Código NCS
	Piano	3636	powder	●		50%	1515-S30R
	Piano	3637	fox	●		25%	3030-Y40R
	Piano	3638	school red	●		8%	7020-R
	Piano	3639	thistle	●		12%	6020-R40B
	Piano	3640	Pacific blue	●		17%	4040-B20G
	Piano	3641	eggshell	●		69%	1010-Y10R
	Piano	3642	periwinkle	●		24%	4020-B
	Piano	3643	submarine	●		7%	7020-R80B
	Striato	3573	trace of nature	●		27%	5005-Y20R
	Striato	3575	white cliffs	●		57%	2010-Y
	Striato	3576	sliding glacier	●		45%	1005-Y / 7500-N
	Striato	3577	petrified wood	●		6%	8500-N
	Striato	5213	waving wheat	●		42%	2040-Y10R
	Striato	5216	Pacific beaches	●		48%	2020-Y10R
	Striato	5217	withered prairie	●		23%	5010-Y30R
	Striato	5218	Welsh moor	●		8%	8005-Y80R
	Striato	5221	colour stream	●		26%	2070-Y90R / 3050-B / 3030-G20Y
	Striato	5222	mangrove roots	●		25%	4020-Y10R
	Striato	5223	Grand Canyon	●		14%	5030-Y50R
	Striato	5224	layered rock	●		43%	3010-G90Y
	Striato	5225	compressed time	●		34%	4010-Y30R
	Striato	5226	grey granite	●		29%	5005-G50Y
	Striato	5227	water colour	●		49%	2010-G90Y
	Striato	5228	hidden colours	●		9%	7502-B
	Striato	5229	fresh walnut	●		15%	6020-Y50R
	Striato	5230	white wash	●		49%	2010-Y30R
	Uni	123	black	●		4%	9000-N
	Uni	171	cement	●		30%	4502-Y
	Uni	173	paving	●		13%	6502-G
	Uni	186	lead	●		21%	5502-B
	Concrete	3568	delta lace	●		13%	7005-Y20R
	Concrete	3701	moon	●		61%	1510-G90Y
	Concrete	3702	liquid clay	●		23%	5005-Y20R
	Concrete	3703	comet	●		14%	6502-G
	Concrete	3704	satellite	●		23%	5502-Y
	Concrete	3705	meteorite	●		16%	6502-Y
	Concrete	3706	beton	●		28%	5005-G80Y
	Concrete	3707	black hole	●		7%	8500-N
	Concrete	3708	fossil	●		34%	4005-Y20R
	Concrete	3709	silt	●		22%	5010-Y10R
	Concrete	3710	stormy sea	●		25%	5010-Y10R
	Concrete	3711	cloudy sand	●		49%	2010-Y
	Concrete	3712	orange shimmer	●		31%	4502-Y / 1050-Y50R
	Concrete	3713	purple haze	●		30%	4005-G20Y / 2020-R50B
	Concrete	3714	blue dew	●		32%	4005-G20Y / 2040-B10G
	Concrete	3715	phosphor glow	●		34%	4010-Y10R / 3050-G90Y
	Cirrus	3352	Berlin red	●		10%	4050-Y80R
	Cirrus	3353	eggplant purple	●		8%	8005-Y80R
	Cirrus	3355	rosemary green	●		21%	5010-G70Y
	Cirrus	3357	leather	●		12%	7010-Y10R
	Cirrus	3358	petrol	●		9%	7020-B10G
	Cirrus	3359	bottle green	●		7%	8010-G30Y
	Cirrus	3360	vintage blue	●		29%	3020-B
	Cirrus	3361	cardboard	●		20%	5020-Y10R
	Cirrus	3362	yellow moss	●		30%	3040-G90Y
	Cirrus	3363	lilac	●		38%	3005-R50B
	Cirrus	3364	ink	●		6%	8010-R90B
	Cirrus	3365	original brown	●		11%	6020-Y50R

## Especificaciones técnicas

Marmoleum cumple la normativa EN ISO 24011

Marmoleum Acoustic cumple la normativa EN 687

Marmoleum Decibel cumple la normativa EN 686

		Marmoleum Real/Fresco	Marmoleum Real/Fresco/Vivace	Marmoleum Real	Marmoleum Real	Marmoleum Decibel	Marmoleum Acoustic	Marmoleum Concrete	Marmoleum Walton	Marmoleum Striato	Marmoleum Graphic	Marmoleum Piano
	Espesor total	EN-ISO 24346	2.0 mm	2.5 mm	3.2 mm	4.0 mm	3.5 mm	4.0 mm	2.5 mm	2.5 mm	2.5 mm	2.5 mm
	Doméstico intenso	EN-ISO 10874	Clase 23	Clase 23	Clase 23	Clase 23	Clase 23	Clase 23	Clase 23	Clase 23	Clase 23	Clase 23
	Tráfico intenso y muy intenso / Comercial: muy intenso	EN-ISO 10874	Clase 32	Clase 34	Clase 34	Clase 34	Clase 33	Clase 33	Clase 34	Clase 34	Clase 34	Clase 34
	Industrial general / tráfico intenso	EN-ISO 10874	Clase 41	Clase 43	Clase 43	Clase 43	Clase 41	Clase 41	Clase 43	Clase 43	Clase 43	Clase 43
	Ancho del rollo	EN-ISO 24341	2.00 m	2.00 m	2.00 m	2.00 m	2.00 m	2.00 m	2.00 m	2.00 m	2.00 m	2.00 m
	Largo del rollo	EN-ISO 24341	≤ 32 m	≤ 32 m	≤ 32 m	≤ 32 m	≤ 32 m	≤ 32 m	≤ 32 m	≤ 32 m	≤ 32 m	≤ 32 m
	Punzonamiento residual	EN-ISO 24343-1	≤ 0.15 mm	≤ 0.15 mm	≤ 0.15 mm	≤ 0.20 mm	≤ 0.30 mm	≤ 0.40 mm	≤ 0.15 mm	≤ 0.15 mm	≤ 0.15 mm	≤ 0.15 mm
	Resistencia a sillas de ruedas	EN 425	Adecuado para sillas de oficina con ruedas.									
	Solidez del color	EN-ISO 105-B02	Metodo 3 : Mínimo 6 en la escala azules.									
	Flexibilidad	EN-ISO 24344	ø 30 mm	ø 40 mm	ø 50 mm	ø 60 mm	ø 40 mm	ø 60 mm	ø 40 mm	ø 40 mm	ø 40 mm	ø 40 mm
	Resistencia a los agentes químicos	EN-ISO 26987	Resistente a los ácidos diluidos, aceites, grasas y disolventes convencionales. No es resistente a la exposición prolongada a los álcalis.									
	Propiedades bacteriostáticas		Marmoleum tiene propiedades bactericidas, que son confirmados por laboratorios independientes, incluso contra el MRSA bacterias.									
	La resistencia de cigarrillos	EN 1399	Es posible eliminar las marcas de apagar el cigarrillo en el linoleum.									
	Resistencia deslizamiento	DIN 51130	R9	R9	R9	R9	R9	R9	R9	R9	R9	R9
	Eficacia declarada al ruido de impacto	EN ISO 717-2	≤ 4 dB	≤ 5 dB	≤ 6 dB	≤ 7 dB	17 dB	14 dB	≤ 5 dB	≤ 5 dB	≤ 5 dB	≤ 5 dB
	Resistencia eléctrica Marmoleum Ohmex	EN 1081	-	1-10 <sup>6</sup> < R1 < 1-10 <sup>8</sup> Ω estático disipativo		-	-	-	-	-	-	-
	Análisis de Ciclo de Vida		El ACV es la base para asegurar el menor impacto ambiental.									
Marmoleum responde a las exigencias de la norma EN 14041												
	Reacción al fuego	EN 13501-1	C <sub>fl</sub> -s1	C <sub>fl</sub> -s1	C <sub>fl</sub> -s1	C <sub>fl</sub> -s1	C <sub>fl</sub> -s1	C <sub>fl</sub> -s1	C <sub>fl</sub> -s1	C <sub>fl</sub> -s1	C <sub>fl</sub> -s1	C <sub>fl</sub> -s1
	Resistencia deslizamiento	EN 13893	DS: ≥ 0.30	DS: ≥ 0.30	DS: ≥ 0.30	DS: ≥ 0.30	DS: ≥ 0.30	DS: ≥ 0.30	DS: ≥ 0.30	DS: ≥ 0.30	DS: ≥ 0.30	DS: ≥ 0.30
	Voltaje de la masa	EN 1815	< 2 kV	< 2 kV	< 2 kV	< 2 kV	< 2 kV	< 2 kV	< 2 kV	< 2 kV	< 2 kV	< 2 kV
	Conductividad térmica	EN 12524	0.17 W/m-K	0.17 W/m-K	0.17 W/m-K	0.17 W/m-K	0.17 W/m-K	0.17 W/m-K	0.17 W/m-K	0.17 W/m-K	0.17 W/m-K	0.17 W/m-K



EN 14041

## Otras Colecciones Forbo Marmoleum

Touch es un Marmoleum con sensibilidad táctil. El pavimento se presenta en una gama tono con tono de colores tierra. Al emplear en el proceso de fabricación harina de madera y harina de corcho se obtiene una superficie que fascina, con moteado táctil, mate. Touch está pensado para un uso residencial y para entornos comerciales que requieran irradiar calidez y elegancia.

### Linoleum Unexpected Nature

Esta colección, basada en las tendencias del diseño moderno, se inspira en los fenómenos de la naturaleza alrededor del mundo que convierten a nuestro planeta en especial. Formaciones volcánicas, bosques tropicales y lagos así como saltos de agua y formaciones de hielo han inspirado esta colección obteniendo diseños sutiles y naturales. Tanto las colecciones marmorizadas como las lineales presentan combinaciones de color poco convencionales y que son perfectas para crear suelos tremendamente inspiradores que forman entornos serenos con un toque natural.

### Cork Linoleum

Forbo Marmoleum se fabrica combinando aceite de linaza y resina con harina de madera y caliza. Cork Linoleum se fabrica reemplazando la harina de madera por partículas de corcho finamente tamizadas. El corcho aumenta la absorción del ruido de los pavimentos y aporta calidez a la pisada. Todas estas propiedades hacen que Cork linoleum sea el pavimento idóneo para salas de terapia y de descanso en centros de día. Cork linoleum ofrece una gama de colores naturales desde arena y ocre a grises tenues.



**touch**



*The Unexpected  
Nature of linoleum*



**cork linoleum®**

