

100%  
Recycled  
Nylon

# World Woven Collection

Interface®

## World Woven® Collection

---

### EN

#### A world of inspiration

As the name suggests, the World Woven Collection is influenced by textures from around the globe. The designs are inspired by classic woollen textiles, such as tweeds, and come in six Skinny Planks and three square ranges.

World Woven One comprises three subdued styles with increasing complexity in texture and pattern. World Woven Two has three styles, which add brighter colours from the Yorkshire and Scottish countryside. The variation in colour is created using different shades of 100% recycled yarn.

To complement World Woven One and Two there are three accent styles in 50 x 50 cm format: Collins Cottage, Mod Café and Scottish Sett, which are perfect for creating contrasting areas within a carpet installation, or as a stand alone feature rug area.

World Woven brings beauty from around the world to your door.

### DE

#### Eine Welt der Inspiration

Die Kollektion World Woven besteht aus sechs Skinny Planks im Format 25 x 100 cm, ergänzt um drei weitere Produkte im Standardformat 50 x 50 cm. Sie ist inspiriert von Texturen und Mustern aus der ganzen Welt, die auf den Designs klassischer Webstoffe wie Tweed basieren.

Die drei Designs der World Woven One erinnern an Wolle in ihrer ursprünglichen Form, angereichert durch dezente Kontraste. World Woven Two erinnert in ihren drei Designs an die natürlichen Landschaften Englands und Schottlands. Ihre Farbnuancen vermischen sich beinahe zufällig und kreieren ein lebendiges, natürliches Muster aus 100% recyceltem Garn – den zufälligen Mustern gleichend, die die Natur selbst kreiert.

World Woven One und World Woven Two werden durch drei weitere Designs im Standardformat 50 x 50 cm ergänzt: Collins Cottage, Mod Café und Scottish Sett, welche in der Kombination Kontraste schaffen oder durch ihre beispiellose Eleganz als einzelner Rug gleichermaßen überzeugen.

World Woven bringt die schönsten Elemente aus aller Welt in Ihren Innenraum.



## World Woven® Collection

---

### FR

#### Un monde d'inspiration

Comme son nom l'indique, la collection World Woven est influencée par des textures du monde entier. Les motifs sont inspirés des textiles en laine, comme le tweed, et la collection se compose de six lames au format 'Skinny Plank' et de trois produits en dalles.

World Woven One possède 3 touches feutrées avec une complexité croissante dans les textures et dans les motifs. Les trois styles de World Woven Two apportent la couleur de la campagne du Yorkshire. La variation de couleurs est créée en utilisant des nuances de fibre 100% recyclée.

Pour compléter World Woven One et Two, trois styles au format dalle 50x50 cm viennent s'ajouter à la collection. Collins Cottage, Mod Café et Scottish Sett sont parfaits pour créer des zones contrastées à l'intérieur d'une surface en moquette ou en tant que tapis.

World Woven fait entrer le charme du monde entier dans vos intérieurs.

### NL

#### Inspiratie van overal

De World Woven Collection is geïnspireerd op materialen uit diverse delen van de wereld. De collectie bestaat uit zes stijlen Skinny Planks en drie vierkante stijlen, die gebaseerd zijn op klassieke wollen stoffen, zoals tweed. De kleuren ontstaan door een combinatie van vele tinten 100% gerecycled nylon.

World Woven One bestaat uit drie ingetogen stijlen met een steeds complexere structuur. De drie World Woven Two stijlen voegen heldere kleuren toe, die doen denken aan de heide in Schotland.

Als accent bij World Woven One en Two bieden we drie 50 x 50 cm producten. Collins Cottage, Mod Café en Scottish Sett zijn perfect voor het creëren van een zone binnen een tapijtvloer, of kunnen zelfstandig gebruikt worden als tapijt.

World Woven brengt wereldwijde inspiratie naar binnen.



RINE & SONS  
BUSINESS CONTACTS

## World Woven® Collection

---

### ES

#### Un mundo de inspiración

Como su nombre indica, la Colección World Woven está influenciada por texturas de todo el mundo. Los diseños están inspirados en los textiles de lana clásicos, como tweeds, y vienen en seis lamas skinny planks y tres gamas de losetas cuadradas.

World Woven One comprende 3 tenues estilos incrementando la complejidad en la textura y el diseño. Las 3 gamas de World Woven Two agregan colores con más luz inspirados en los campos de Yorkshire y Escocia. La variación en el color se crea utilizando diferentes tonos de fibra 100% reciclada.

Para complementar World Woven One y Two, hay tres estilos acentuados en formato 50 x 50 cm: Collins Cottage, Mod Café y Scottish Sett, que son perfectos para la creación de áreas de contraste dentro de una instalación de pavimento textil, o para crear una zona diferenciada tipo alfombra.

World Woven trae la belleza de todo el mundo a tu puerta.

### SE

#### En hel värld av inspiration

Som namnet antyder är World Woven Collection influerad av texturer från hela världen. Mönstren är inspirerade av klassiska ylletextilier såsom tweed, och finns i sex Skinny Planks kollektioner och tre 50 x 50 cm kollektioner.

World Woven One består av tre dämpade färger med komplexa strukturer och mönster. World Woven Two har tre utföranden, som tillför ljusare färger från Yorkshire och skotska landsbygden. Variationen i färger skapas med olika nyanser av 100% återvunnet garn.

För att komplettera World Woven One och Two kommer även tre accentprodukter i 50 x 50 cm formatet: Collins Cottage, Mod Café och Scottish Sett, som är perfekta för att skapa kontrasterande zoner i rummet eller som en fristående matta.

World Woven ger dig vacker design från hela världen.





**PRODUCT** WW670 **COLOURS** 8111001 LINEN WEFT, 8111002 FLANNEL WEFT **INSTALLED** DESIGN BY TILE





**PRODUCT** WW860 **COLOUR** 8109004 BLACK TWEED  
**PRODUCT** WW865 **COLOUR** 8110003 HIGHLAND WARP  
**PRODUCT** WW895 **COLOUR** 8114003 HIGHLAND WEAVE **INSTALLED DESIGN BY** TILE





PRODUCT WW890 COLOURS 8113004 BLACK DOBBY, 8113006 NATURAL DOBBY  
INSTALLED DESIGN BY TILE



**PRODUCT** WW890 **COLOUR** 8113006 NATURAL DOBBY **INSTALLED** ASHLAR



**PRODUCT** WW880 **COLOUR** 8112006 NATURAL LOOM  
**PRODUCT** SCOTTISH SETT **COLOUR** 8151006 PLAID NATURAL **INSTALLED** DESIGN BY TILE

CARSWELL ROOM



## WW870 Colourline

---



8111001 LINEN WEFT



8111002 FLANNEL WEFT



8111003 CHARCOAL WEFT



8111004 BLACK WEFT



8111005 BROWN WEFT



8111006 NATURAL WEFT



8111007 RAFFIA WEFT



8111008 SISAL WEFT





## WW880 Colourline

---



8112001 LINEN LOOM



8112002 FLANNEL LOOM



8112003 CHARCOAL LOOM



8112004 BLACK LOOM



8112005 BROWN LOOM



8112006 NATURAL LOOM



8112007 RAFFIA LOOM



8112008 SISAL LOOM



## WW890 Colourline

---



8113001 LINEN DOBBY



8113002 FLANNEL DOBBY



8113003 CHARCOAL DOBBY



8113004 BLACK DOBBY



8113005 BROWN DOBBY



8113006 NATURAL DOBBY



8113007 RAFFIA DOBBY



8113008 SISAL DOBBY





**PRODUCT** WW865 **COLOUR** 8110007 GLEN WARP **PRODUCT** WW880  
**COLOUR** 8112007 RAFFIA LOOM **INSTALLED DESIGN BY** TILE



**PRODUCT** WW865 **COLOUR** 81 10003 HIGHLAND WARP  
**PRODUCT** WW895 **COLOUR** 81 14003 HIGHLAND WEAVE **INSTALLED** DESIGN BY TILE



**PRODUCT** WW865 **COLOUR** 8110005 FUCHSIA WARP  
**PRODUCT** WW880 **COLOUR** 8112005 BROWN LOOM **INSTALLED** DESIGN BY TILE





## WW860 Colourline

---



8109001 LINEN TWEED



8109002 FLANNEL TWEED



8109003 CHARCOAL TWEED



8109004 BLACK TWEED



8109005 BROWN TWEED



8109006 NATURAL TWEED



8109007 RAFFIA TWEED



8109008 SISAL TWEED



## WW865 Colourline

---



8110001 HEATHER WARP



8110002 LOCH WARP



8110003 HIGHLAND WARP



8110004 MOORLAND WARP



8110005 FUCHSIA WARP



8110006 AUTUMN WARP



8110007 GLEN WARP



8110008 DALE WARP



RUNE & SONS  
BUILDING CONTRACTORS

## WW895 Colourline

---



8114001 HEATHER WEAVE



8114002 LOCH WEAVE



8114003 HIGHLAND WEAVE



8114004 MOORLAND WEAVE



8114005 FUCHSIA WEAVE



8114006 AUTUMN WEAVE



8114007 GLEN WEAVE



8114008 DALE WEAVE



**PRODUCT** WW895 **COLOUR** 8114005 FUCHSIA WEAVE **PRODUCT** COLLINS COTTAGE  
**COLOUR** 8152003 HOUND CHARCOAL **INSTALLED** DESIGN BY TILE



**PRODUCT** WW865 **COLOUR** 81 10004 MOORLAND WARP  
**PRODUCT** WW890 **COLOUR** 81 13002 FLANNEL DOBBY **INSTALLED** ASHLAR

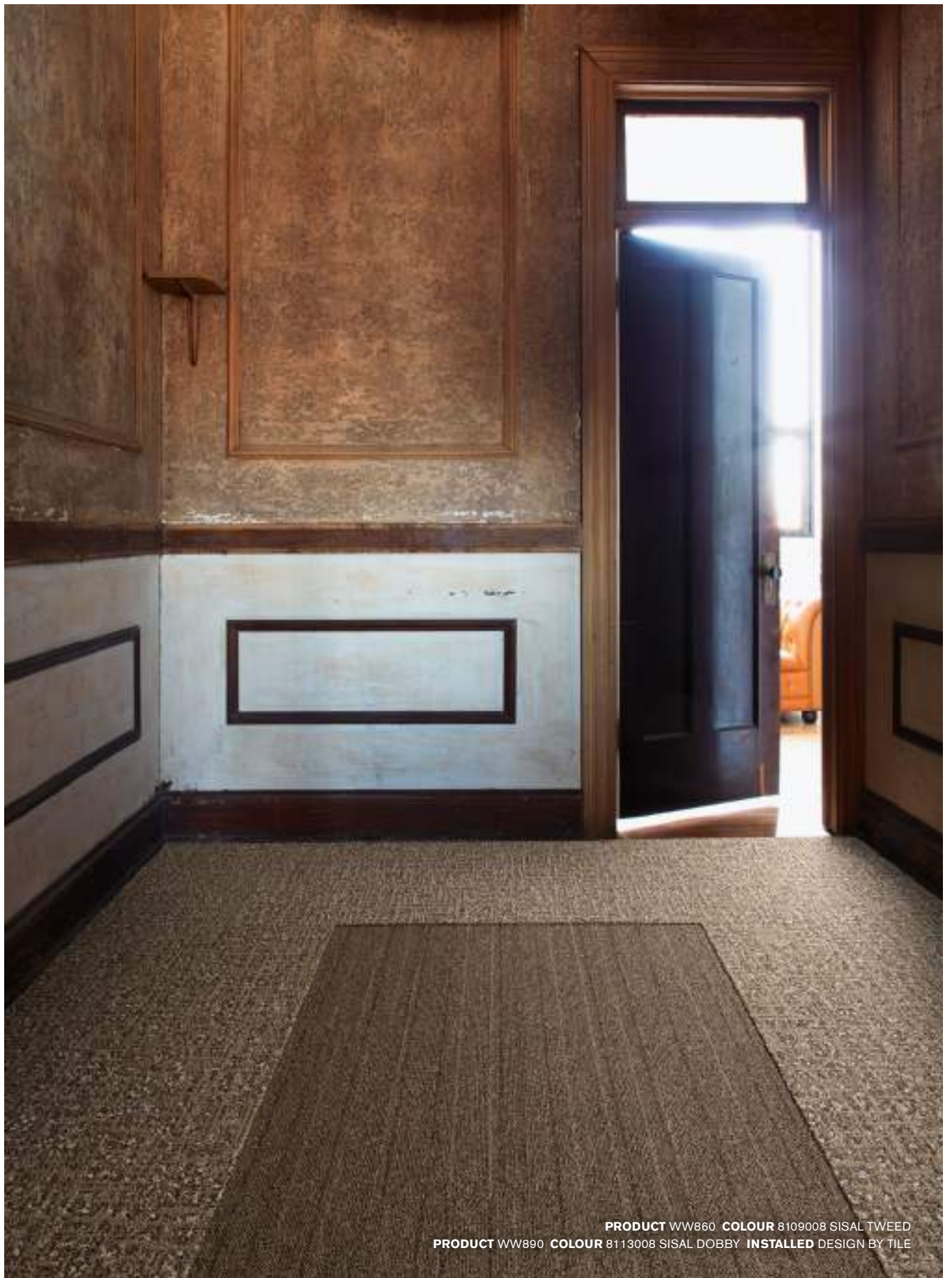


PRODUCT WW860 COLOUR 8109001 LINEN TWEED INSTALLED ASHLAR





**PRODUCT** WW860 **COLOURS** 8109006 NATURAL TWEED, 8109007 RAFFIA TWEED  
**PRODUCT** WW895 **COLOUR** 8114007 GLEN WEAVE **INSTALLED** DESIGN BY TILE



**PRODUCT** WW860 **COLOUR** 8109008 SISAL TWEED  
**PRODUCT** WW890 **COLOUR** 8113008 SISAL DOBBY **INSTALLED** DESIGN BY TILE



PRODUCT WW865 COLOUR 8110006 AUTUMN WARP INSTALLED ASHLAR

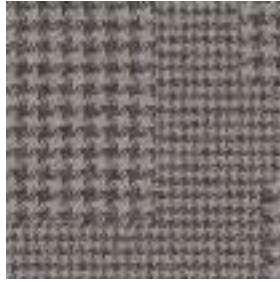


## Collins Cottage Colourline

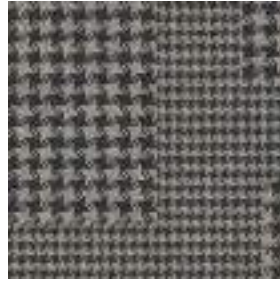
---



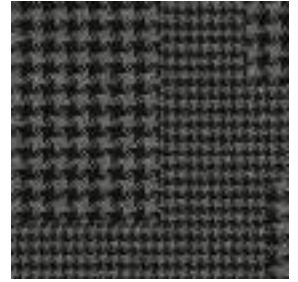
8152001 HOUND LINEN



8152002 HOUND FLANNEL



8152003 HOUND CHARCOAL



8152004 HOUND BLACK

## Mod Café Colourline

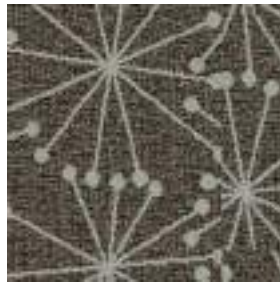
---



8150002 STAR FLANNEL



8150004 STAR BLACK



8150005 STAR BROWN



8150006 STAR NATURAL

## Scottish Sett Colourline

---



8151004 PLAID BLACK



8151005 PLAID BROWN



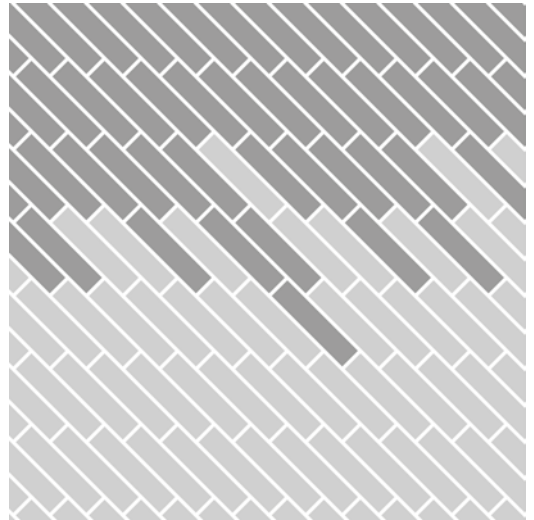
8151006 PLAID NATURAL



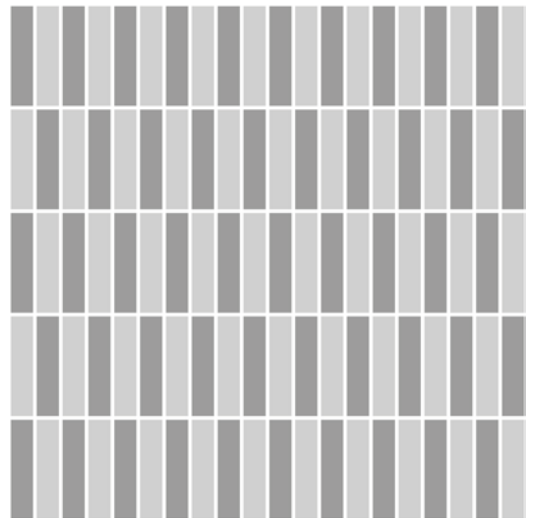
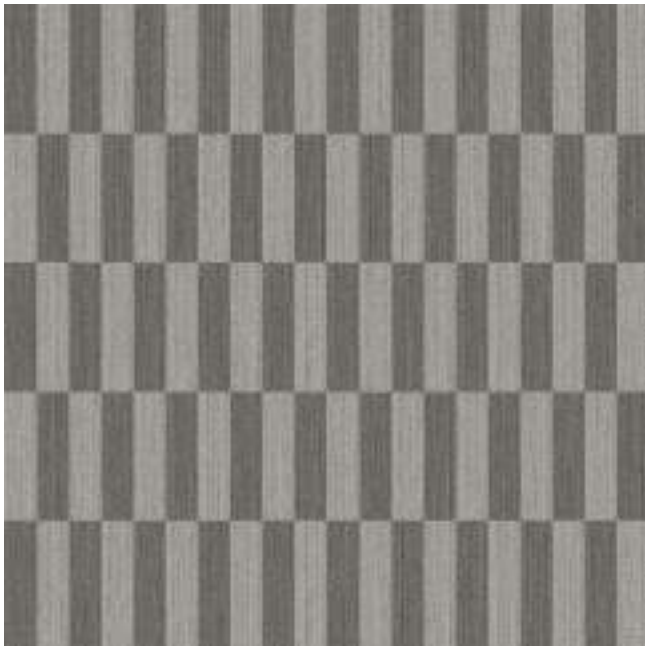
8151007 PLAID RAFFIA

**Design Ideas** Below are floor layouts showing how to create the design ideas shared in several of the images featured in this brochure.

---



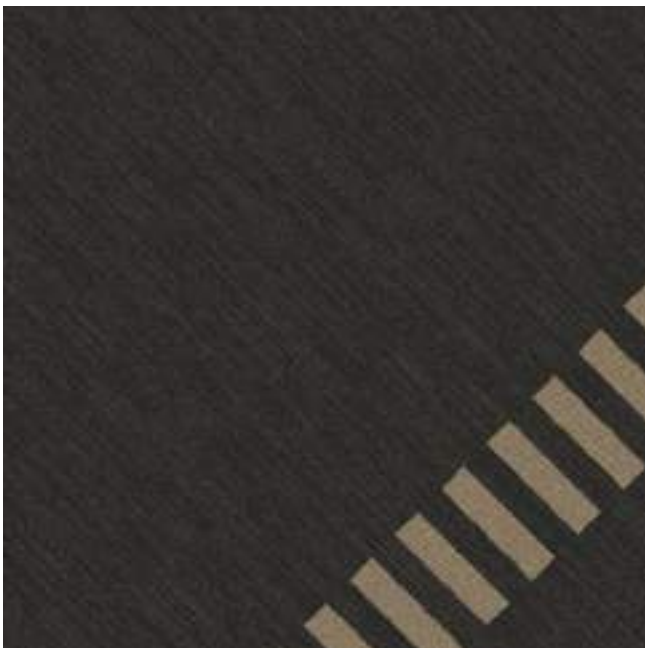
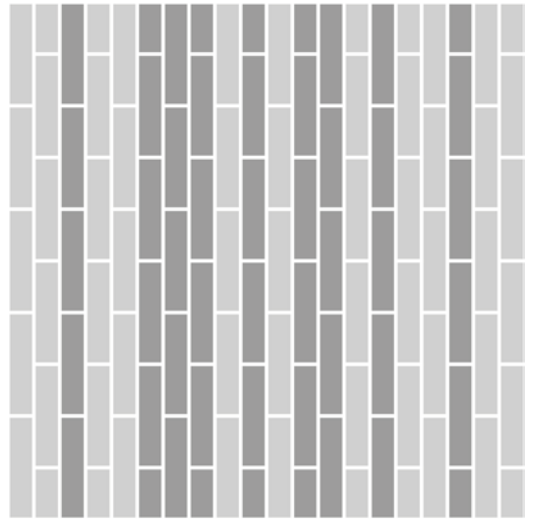
**PRODUCT** WW865 **COLOUR** 8110003 HIGHLAND WARP  
**PRODUCT** WW895 **COLOUR** 8114003 HIGHLAND WEAVE **INSTALLED** DESIGN BY TILE



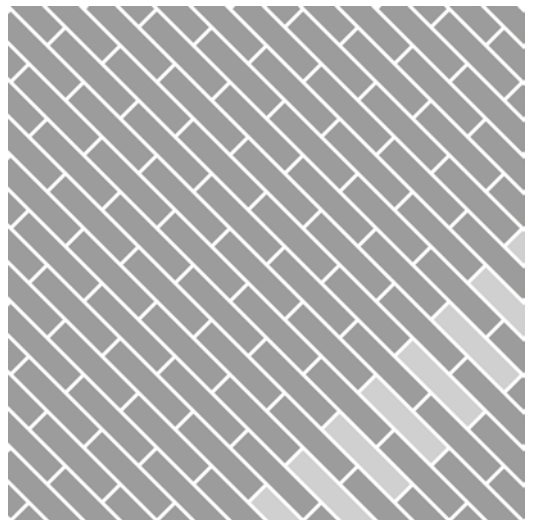
**PRODUCT** WW870 **COLOURS** 8111001 LINEN WEFT, 8111002 FLANNEL WEFT  
**INSTALLED** DESIGN BY TILE



**PRODUCT** WW880 **COLOUR** 8112001 LINEN LOOM  
**PRODUCT** WW890 **COLOUR** 8113003 CHARCOAL DOBBY **INSTALLED** ASHLAR

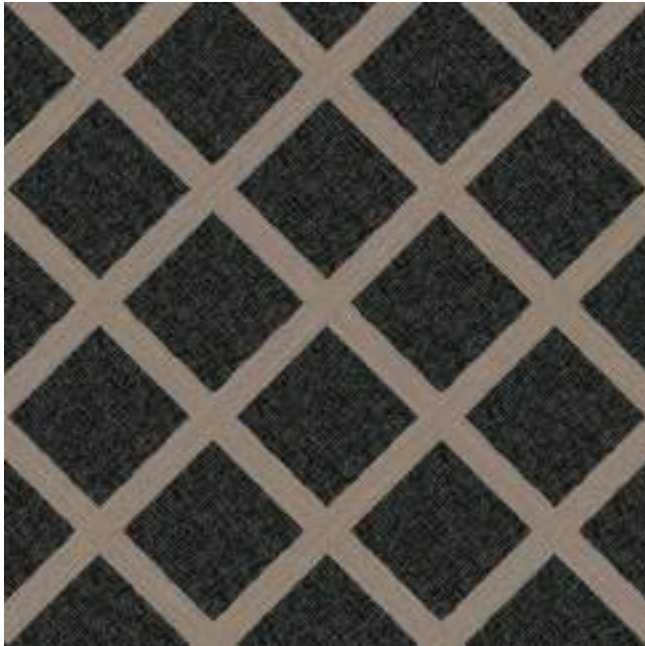


**PRODUCT** WW880 **COLOUR** 8112004 BLACK LOOM  
**PRODUCT** WW890 **COLOUR** 8113007 RAFFIA DOBBY **INSTALLED** DESIGN BY TILE

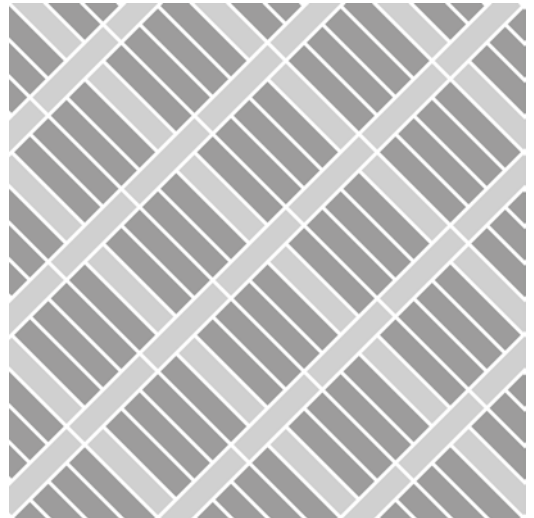


**Design Ideas** Below are floor layouts showing how to create the design ideas shared in several of the images featured in this brochure.

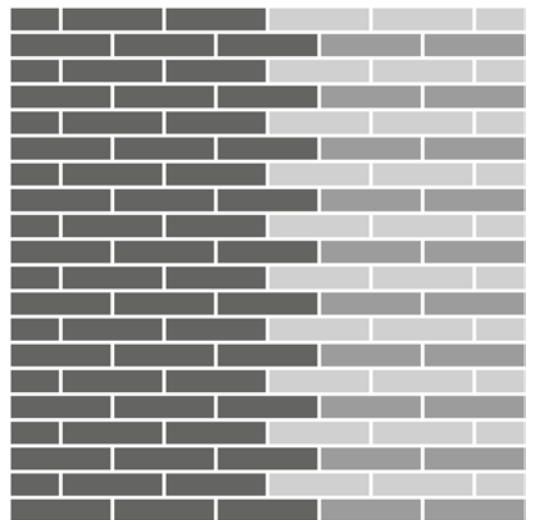
---



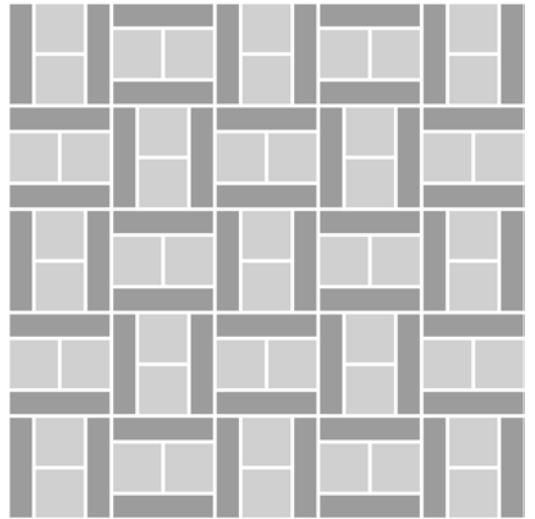
**PRODUCT** WW890 **COLOURS** 8113004 BLACK DOBBY, 8113006 NATURAL DOBBY  
**INSTALLED DESIGN BY TILE**



**PRODUCT** WW860 **COLOURS** 8109006 NATURAL TWEED, 8109007 RAFFIA TWEED  
**PRODUCT** WW895 **COLOUR** 8114007 GLEN WEAVE **INSTALLED DESIGN BY TILE**







**PRODUCT** WW880 **COLOUR** 8112006 NATURAL LOOM  
**PRODUCT** SCOTTISH SETT **COLOUR** 8151006 PLAID NATURAL **INSTALLED** DESIGN BY TILE



**PRODUCT** WW860 **COLOUR** 8109004 BLACK TWEED  
**PRODUCT** WW865 **COLOUR** 8110003 HIGHLAND WARP  
**PRODUCT** WW895 **COLOUR** 8114003 HIGHLAND WEAVE **INSTALLED** DESIGN BY TILE

# Technical Specifications

## WW860

<b>Product Definition</b>	Tufted Patterned Level Loop Pile
Konstruktion	Tuftgemusterte Schlingenqualität
Descripción	Moqueta modular tufting bucle con diseño
Description	Velours tufté bouclé à motifs
Type	Getufte Bouclé met Patroon
Descrizione	Bouclé tufted
<b>Pile Material</b>	100% Recycled Solution Dyed Nylon
Polfasermaterial	100% recycledes Polyamid garngefärbt
Composición Fibra	100% Poliamida reciclada tintada en masa
Compositon	100% Polyamide recyclé teint masse
Poolmateriaal	100% Solution Dyed Gerecycled Polyamide
Fibra	100% Poliamide tinta in massa riciclata
<b>Pile Yarn Weight</b> / Poleinsatzgewicht / Peso Fibra / Poids de fibre / Poolinzetgewicht / Peso Felpa	575 g/m <sup>2</sup> ± 5%
<b>Total Weight</b> / Gesamtgewicht / Peso Total / Poids total / Totaalgewicht / Peso Totale	3911 g/m <sup>2</sup> ± 5%
<b>Pile Height</b> / Polschichtdicke / Altura Fibra / Hauteur de la fibre / Poolhoogte / Altezza Felpa	2.5 mm + 15% / - 10%
<b>Total Thickness</b> / Gesamtdicke / Espesor Total / Epaisseur totale / Totale dikte / Altezza Totale	5.4 mm ± 0.5 mm
<b>Gauge/Ends 10 cm</b> / Teilung x 10 cm / Galga x 10 cm / Jauge-Rangs par 10 cm / Rijen per 10 cm / Serraggio x 10 cm	1/10 - 39.4
<b>Tufts per m<sup>2</sup></b> / Noppenzahl/m <sup>2</sup> / Puntadas m <sup>2</sup> / Densité du tuft par m <sup>2</sup> / Aantal noppen per m <sup>2</sup> / Densità Punti	149,720 ± 5%
<b>Backing Type</b> / Rückenkonstruktion / Soporte / Sous-couche / Ruguitvoering / Sottofondo	Graphlex®
<b>Wear Classification</b> / Beanspruchungsklasse / Clasificación al tráfico / Classement d'usage et de confort / Gebruiksintensiteit / Resistenza all'usura	Heavy Contract (EN 1307) Class 33 / LC1

<b>Radiant Panel</b> / Schwerentflammbarkeit / Clasificación Al Fuego / Classement feu / De Radiant Panel Test / Valutazione delle proprietà ignifughe	(EN ISO 9239-1) Euroclass Cfl s1* (EN 13501-1)
<b>Dimensional Stability</b> / Dimensionsstabilität / Estabilidad Dimensional / Stabilité dimensionnelle / Dimensionele stabiliteit / Test Stabilità dimensionale	≤ 0.2% (EN 986)
<b>Impact Sound Insulation (ΔL<sub>w</sub>)</b> / Trittschallverbesserungsmaß / Impacto Aislamiento Acústico / Réduction du bruit d'impact / Contactgeluid absorptie / Isolamento all'impatto acustico	23 dB (EN ISO 10140-3)
<b>Rating of Sound Absorption</b> / Gewichteter Schallabsorptionskoeffizient / Clasificación de Absorción de Sonido / Coefficient d'absorption acoustique / Waarde geluidsabsorptie / Valutazione dell'assorbimento acustico	α <sub>w</sub> 0.15 (EN ISO 11654)
<b>Sound Absorption</b> / Schallabsorptionsgrad / Absorción de Sonido / Absorption acoustique / Geluidsabsorptie / Assorbimento acustico	
<b>125Hz 250Hz 500Hz 1000Hz 2000Hz 4000Hz</b> (EN ISO 354)	0.00 0.02 0.04 0.14 0.25 0.27 α <sub>s</sub>

**Style** 8109 5m<sup>2</sup> - 20 tiles per box (25 x 100 cm ± 0.2%)

\*Bfl s1 on request / Bfl s1 auf Anfrage / Bfl s1 Bajo pedido / Bfl s1 disponible en option. Tarif et conditions sur demande / Bfl s1 Op aanvraag

## WW865

<b>Product Definition</b>	Tufted Patterned Level Loop Pile
Konstruktion	Tuftgemusterte Schlingenqualität
Descripción	Moqueta modular tufting bucle con diseño
Description	Velours tufté bouclé à motifs
Type	Getufte Bouclé met Patroon
Descrizione	Bouclé tufted
<b>Pile Material</b>	100% Recycled Solution Dyed Nylon
Polfasermaterial	100% recycledes Polyamid garngefärbt
Composición Fibra	100% Poliamida reciclada tintada en masa
Compositon	100% Polyamide recyclé teint masse
Poolmateriaal	100% Solution Dyed Gerecycled Polyamide
Fibra	100% Poliamide tinta in massa riciclata
<b>Pile Yarn Weight</b> / Poleinsatzgewicht / Peso Fibra / Poids de fibre / Poolinzetgewicht / Peso Felpa	575 g/m <sup>2</sup> ± 5%
<b>Total Weight</b> / Gesamtgewicht / Peso Total / Poids total / Totaalgewicht / Peso Totale	3911 g/m <sup>2</sup> ± 5%
<b>Pile Height</b> / Polschichtdicke / Altura Fibra / Hauteur de la fibre / Poolhoogte / Altezza Felpa	2.5 mm + 15% / - 10%
<b>Total Thickness</b> / Gesamtdicke / Espesor Total / Epaisseur totale / Totale dikte / Altezza Totale	5.8 mm ± 0.5 mm
<b>Gauge/Ends 10 cm</b> / Teilung x 10 cm / Galga x 10 cm / Jauge-Rangs par 10 cm / Rijen per 10 cm / Serraggio x 10 cm	1/10 - 39.4
<b>Tufts per m<sup>2</sup></b> / Noppenzahl/m <sup>2</sup> / Puntadas m <sup>2</sup> / Densité du tuft par m <sup>2</sup> / Aantal noppen per m <sup>2</sup> / Densità Punti	149,720 ± 5%
<b>Backing Type</b> / Rückenkonstruktion / Soporte / Sous-couche / Ruguitvoering / Sottofondo	Graphlex®
<b>Wear Classification</b> / Beanspruchungsklasse / Clasificación al tráfico / Classement d'usage et de confort / Gebruiksintensiteit / Resistenza all'usura	Heavy Contract (EN 1307) Class 33 / LC1

<b>Radiant Panel</b> / Schwerentflammbarkeit / Clasificación Al Fuego / Classement feu / De Radiant Panel Test / Valutazione delle proprietà ignifughe	(EN ISO 9239-1) Euroclass Cfl s1* (EN 13501-1)
<b>Dimensional Stability</b> / Dimensionsstabilität / Estabilidad Dimensional / Stabilité dimensionnelle / Dimensionele stabiliteit / Test Stabilità dimensionale	≤ 0.2% (EN 986)
<b>Impact Sound Insulation (ΔL<sub>w</sub>)</b> / Trittschallverbesserungsmaß / Impacto Aislamiento Acústico / Réduction du bruit d'impact / Contactgeluid absorptie / Isolamento all'impatto acustico	23 dB (EN ISO 10140-3)
<b>Rating of Sound Absorption</b> / Gewichteter Schallabsorptionskoeffizient / Clasificación de Absorción de Sonido / Coefficient d'absorption acoustique / Waarde geluidsabsorptie / Valutazione dell'assorbimento acustico	α <sub>w</sub> 0.15 (EN ISO 11654)
<b>Sound Absorption</b> / Schallabsorptionsgrad / Absorción de Sonido / Absorption acoustique / Geluidsabsorptie / Assorbimento acustico	
<b>125Hz 250Hz 500Hz 1000Hz 2000Hz 4000Hz</b> (EN ISO 354)	0.00 0.02 0.04 0.14 0.25 0.27 α <sub>s</sub>

**Style** 8110 5m<sup>2</sup> - 20 tiles per box (25 x 100 cm ± 0.2%)

\*Bfl s1 on request / Bfl s1 auf Anfrage / Bfl s1 Bajo pedido / Bfl s1 disponible en option. Tarif et conditions sur demande / Bfl s1 Op aanvraag

# WW870

<b>Product Definition</b>	Tufted Patterned Structured Loop Pile
Konstruktion	Tuftgemusterte strukturierte Schlingenqualität
Descripción	Moqueta modular tufting bucle estructurado con diseño
Description	Velours tufté bouclé structuré à motifs
Type	Getufte Bouclé met Patroon en Structuur
Descrizione	Bouclé tufted strutturato
<b>Pile Material</b>	100% Recycled Solution Dyed Nylon
Polfasermaterial	100% recycledes Polyamid garngefärbt
Composición Fibra	100% Poliamida reciclada tintada en masa
Compositon	100% Polyamide recyclé teint masse
Poolmateriaal	100% Solution Dyed Gerecycled Polyamide
Fibra	100% Poliamide tinta in massa riciclata
<b>Pile Yarn Weight</b> / Poleinsatzgewicht / Peso Fibra / Poids de fibre / Poolinzetgewicht / Peso Felpa	780 g/m <sup>2</sup> ± 5%
<b>Total Weight</b> / Gesamtgewicht / Peso Total / Poids total / Totaalgewicht / Peso Totale	4169 g/m <sup>2</sup> ± 5%
<b>Pile Height</b> / Polschichtdicke / Altura Fibra / Hauteur de la fibre / Poolhoogte / Altezza Felpa	3.1 mm +15% / - 10%
<b>Total Thickness</b> / Gesamtdicke / Espesor Total / Epaisseur totale / Totale dikte / Altezza Totale	6.8 mm ± 0.5 mm
<b>Gauge/Ends 10 cm</b> / Teilung x 10 cm / Galga x10 cm / Jauge-Rangs par 10 cm / Rijen per 10 cm / Serraggio x 10 cm	1/12 - 47.2
<b>Tufts per m<sup>2</sup></b> / Noppenzahl/m <sup>2</sup> / Puntadas m <sup>2</sup> / Densité du tuft par m <sup>2</sup> / Aantal noppen per m <sup>2</sup> / Densità Punti	184,080 ± 5%
<b>Backing Type</b> / Rückenkonstruktion / Soporte / Sous-couche / Ruguitvoering / Sottofondo	Graphlex®
<b>Wear Classification</b> / Beanspruchungsklasse / Clasificación al tráfico / Classement d'usage et de confort / Gebruiksintensiteit / Resistenza all'usura	Heavy Contract (EN 1307) Class 33 / LC2

<b>Radiant Panel</b> / Schwerentflammbarkeit / Clasificación Al Fuego / Classement feu / De Radiant Panel Test / Valutazione delle proprietà ignifughe	(EN ISO 9239-1) Euroclass Cfl s1* (EN 13501-1)
<b>Dimensional Stability</b> / Dimensionsstabilität / Estabilidad Dimensional / Stabilité dimensionnelle / Dimensionele stabiliteit / Test Stabilità dimensionale	≤ 0.2% (EN 986)
<b>Impact Sound Insulation (ΔL<sub>w</sub>)</b> / Trittschallverbesserungsmaß / Impacto Aislamiento Acústico / Réduction du bruit d'impact / Contactgeluid absorptie / Isolamento all'impatto acustico	27 dB (EN ISO 10140-3)
<b>Rating of Sound Absorption</b> / Gewichteter Schallabsorptionskoeffizient/ Clasificación de Absorción de Sonido / Coefficient d'absorption acoustique / Waarde geluidsabsorptie / Valutazione dell'assorbimento acustico	α <sub>w</sub> 0.20 (EN ISO 11654)
<b>Sound Absorption</b> / Schallabsorptionsgrad / Absorción de Sonido / Absorption acoustique / Geluidsabsorptie / Assorbimento acustico	
<b>125Hz 250Hz 500Hz 1000Hz 2000Hz 4000Hz</b> (EN ISO 354)	0.02 0.03 0.07 0.17 0.30 0.40 α <sub>s</sub>

**Style** 8111 5m<sup>2</sup> - 20 tiles per box (25 x 100 cm ± 0.2%)

EN 14041  
CE  
DOP: 1037/123278  
textile floor covering  
EN 1307

100% Recycled Nylon  
Cert. ENP 477

DS, Cfl-s1, 27dB, 0.20, A+

Install with TacTites®

\*Bfl s1 on request / Bfl s1 auf Anfrage / Bfl s1 Bajo pedido / Bfl s1 disponible en option. Tarif et conditions sur demande / Bfl s1 Op aanvraag

# WW880

<b>Product Definition</b>	Tufted Patterned Structured Tip Sheared Pile
Konstruktion	Tuftgemusterte strukturierte Tip-Sheared-Schlingenqualität
Descripción	Moqueta modular tufting bucle estructurado y pelo cortado con diseño
Description	Velours tufté structuré bouclé rasé à motifs
Type	Getufte Tip Sheared Bouclé met Patroon en Structuur
Descrizione	Bouclé tufted strutturato rasato
<b>Pile Material</b>	100% Recycled Solution Dyed Nylon
Polfasermaterial	100% recycledes Polyamid garngefärbt
Composición Fibra	100% Poliamida reciclada tintada en masa
Compositon	100% Polyamide recyclé teint masse
Poolmateriaal	100% Solution Dyed Gerecycled Polyamide
Fibra	100% Poliamide tinta in massa riciclata
<b>Pile Yarn Weight</b> / Poleinsatzgewicht / Peso Fibra / Poids de fibre / Poolinzetgewicht / Peso Felpa	850 g/m <sup>2</sup> ± 5%
<b>Total Weight</b> / Gesamtgewicht / Peso Total / Poids total / Totaalgewicht / Peso Totale	4164 g/m <sup>2</sup> ± 5%
<b>Pile Height</b> / Polschichtdicke / Altura Fibra / Hauteur de la fibre / Poolhoogte / Altezza Felpa	4.1 mm +15% / - 10%
<b>Total Thickness</b> / Gesamtdicke / Espesor Total / Epaisseur totale / Totale dikte / Altezza Totale	7.5 mm ± 0.5 mm
<b>Gauge/Ends 10 cm</b> / Teilung x 10 cm / Galga x10 cm / Jauge-Rangs par 10 cm / Rijen per 10 cm / Serraggio x 10 cm	1/10 - 39.4
<b>Tufts per m<sup>2</sup></b> / Noppenzahl/m <sup>2</sup> / Puntadas m <sup>2</sup> / Densité du tuft par m <sup>2</sup> / Aantal noppen per m <sup>2</sup> / Densità Punti	169,420 ± 5%
<b>Backing Type</b> / Rückenkonstruktion / Soporte / Sous-couche / Ruguitvoering / Sottofondo	Graphlex®
<b>Wear Classification</b> / Beanspruchungsklasse / Clasificación al tráfico / Classement d'usage et de confort / Gebruiksintensiteit / Resistenza all'usura	Heavy Contract (EN 1307) Class 33 / LC2

<b>Radiant Panel</b> / Schwerentflammbarkeit / Clasificación Al Fuego / Classement feu / De Radiant Panel Test / Valutazione delle proprietà ignifughe	(EN ISO 9239-1) Euroclass Cfl s1* (EN 13501-1)
<b>Dimensional Stability</b> / Dimensionsstabilität / Estabilidad Dimensional / Stabilité dimensionnelle / Dimensionele stabiliteit / Test Stabilità dimensionale	≤ 0.2% (EN 986)
<b>Impact Sound Insulation (ΔL<sub>w</sub>)</b> / Trittschallverbesserungsmaß / Impacto Aislamiento Acústico / Réduction du bruit d'impact / Contactgeluid absorptie / Isolamento all'impatto acustico	26 dB (EN ISO 10140-3)
<b>Rating of Sound Absorption</b> / Gewichteter Schallabsorptionskoeffizient/ Clasificación de Absorción de Sonido / Coefficient d'absorption acoustique / Waarde geluidsabsorptie / Valutazione dell'assorbimento acustico	α <sub>w</sub> 0.20 (EN ISO 11654)
<b>Sound Absorption</b> / Schallabsorptionsgrad / Absorción de Sonido / Absorption acoustique / Geluidsabsorptie / Assorbimento acustico	
<b>125Hz 250Hz 500Hz 1000Hz 2000Hz 4000Hz</b> (EN ISO 354)	0.02 0.03 0.07 0.22 0.30 0.40 α <sub>s</sub>

**Style** 8112 5m<sup>2</sup> - 20 tiles per box (25 x 100 cm ± 0.2%)

EN 14041  
CE  
DOP: 1037/123279  
textile floor covering  
EN 1307

100% Recycled Nylon  
Cert. ENP 477

DS, Cfl-s1, 26dB, 0.20, A+

Install with TacTites®

\*Bfl s1 on request / Bfl s1 auf Anfrage / Bfl s1 Bajo pedido / Bfl s1 disponible en option. Tarif et conditions sur demande / Bfl s1 Op aanvraag

# Technical Specifications

## WW890

<b>Product Definition</b>	Tapestry Tufted Patterned Structured Loop Pile
Konstruktion	Tuftgemusterte strukturierte Schlingenqualität mit Web-Optik
Descripción	Moqueta modular de pelo cortado estructurado/Tapestry
Description	Dalle de moquette à velours tufté structuré à motifs (procédé Tapestry)
Type	Getufte gedessineerde gestructureerde bouclé
Descrizione	Bouclé Tufted Structured Tapestry
<b>Pile Material</b>	100% Recycled Solution Dyed Nylon
Polfasermaterial	100% recycledes Polyamid garngefärbt
Composición Fibra	100% Poliamida reciclada tintada en masa
Composition	100% Polyamide recyclé teint masse
Poolmateriaal	100% Solution Dyed Gerecycled Polyamide
Fibra	100% Poliamide tinta in massa riciclata
<b>Pile Yarn Weight</b> / Poleinsatzgewicht / Peso Fibra / Poids de fibre / Poolinzetgewicht / Peso Felpa	1017 g/m <sup>2</sup> ± 5%
<b>Total Weight</b> / Gesamtgewicht / Peso Total / Poids total / Totaalgewicht / Peso Totale	4382 g/m <sup>2</sup> ± 5%
<b>Pile Height</b> / Polschichtdicke / Altura Fibra / Hauteur de la fibre / Poolhoogte / Altezza Felpa	3.8 mm + 15% / - 10%
<b>Total Thickness</b> / Gesamtdicke / Espesor Total / Epaisseur totale / Totale dikte / Altezza Totale	8.0 mm ± 0.5 mm
<b>Gauge/Ends 10 cm</b> / Teilung x 10 cm / Galga x 10 cm / Jauge-Rangs par 10 cm / Rijen per 10 cm / Serraggio x 10 cm	1/10 - 39.4
<b>Tufts per m<sup>2</sup></b> / Noppenzahl/m <sup>2</sup> / Puntadas m <sup>2</sup> / Densité du tuft par m <sup>2</sup> / Aantal noppen per m <sup>2</sup> / Densità Punti	116,230 ± 5%
<b>Backing Type</b> / Rückenkonstruktion / Soporte / Sous-couche / Ruguitvoering / Sottofondo	Graphlex®
<b>Wear Classification</b> / Beanspruchungsklasse / Clasificación al tráfico / Classement d'usage et de confort / Gebruiksintensiteit / Resistenza all'usura	Heavy Contract (EN 1307) Class 33 / LC2

<b>Radiant Panel</b> / Schwerentflammbarkeit / Clasificación Al Fuego / Classement feu / De Radiant Panel Test / Valutazione delle proprietà ignifughe	(EN ISO 9239-1) Euroclass Cfl s1 (EN 13501-1)
<b>Dimensional Stability</b> / Dimensionsstabilität / Estabilidad Dimensional / Stabilité dimensionnelle / Dimensionele stabiliteit / Test Stabilità dimensionale	≤ 0.2% (EN 986)
<b>Impact Sound Insulation (ΔL<sub>w</sub>)</b> / Trittschallverbesserungsmaß / Impacto Aislamiento Acústico / Réduction du bruit d'impact / Contactgeluid absorptie / Isolamento all'impatto acustico	26 dB (EN ISO 10140-3)
<b>Rating of Sound Absorption</b> / Gewichteter Schallabsorptionskoeffizient / Clasificación de Absorción de Sonido / Coefficient d'absorption acoustique / Waarde geluidsabsorptie / Valutazione dell'assorbimento acustico	α <sub>w</sub> 0.20 (EN ISO 11654)
<b>Sound Absorption</b> / Schallabsorptionsgrad / Absorción de Sonido / Absorption acoustique / Geluidsabsorptie / Assorbimento acustico	
<b>125Hz 250Hz 500Hz 1000Hz 2000Hz 4000Hz</b> (EN ISO 354)	0.02 0.04 0.09 0.29 0.34 0.52 α <sub>s</sub>

**Style** 8113 4.5m<sup>2</sup> - 18 tiles per box (25 x 100 cm ± 0.2%)

EN 14041

DOP: 1037/123280

textile floor covering

EN 1307

DD8BAE5B

Install with TacTiles

100% Recycled Nylon

Cert. EHP-477

Ch-s1

26dB 0.20

≥ 7 ≥ 2.4

## WW895

<b>Product Definition</b>	Tapestry Tufted Patterned Structured Loop Pile
Konstruktion	Tuftgemusterte strukturierte Schlingenqualität mit Web-Optik
Descripción	Moqueta modular de pelo cortado estructurado/Tapestry
Description	Dalle de moquette à velours tufté structuré à motifs (procédé Tapestry)
Type	Getufte gedessineerde gestructureerde bouclé
Descrizione	Bouclé Tufted Structured Tapestry
<b>Pile Material</b>	100% Recycled Solution Dyed Nylon
Polfasermaterial	100% recycledes Polyamid garngefärbt
Composición Fibra	100% Poliamida reciclada tintada en masa
Composition	100% Polyamide recyclé teint masse
Poolmateriaal	100% Solution Dyed Gerecycled Polyamide
Fibra	100% Poliamide tinta in massa riciclata
<b>Pile Yarn Weight</b> / Poleinsatzgewicht / Peso Fibra / Poids de fibre / Poolinzetgewicht / Peso Felpa	1017 g/m <sup>2</sup> ± 5%
<b>Total Weight</b> / Gesamtgewicht / Peso Total / Poids total / Totaalgewicht / Peso Totale	4384 g/m <sup>2</sup> ± 5%
<b>Pile Height</b> / Polschichtdicke / Altura Fibra / Hauteur de la fibre / Poolhoogte / Altezza Felpa	3.8 mm + 15% / - 10%
<b>Total Thickness</b> / Gesamtdicke / Espesor Total / Epaisseur totale / Totale dikte / Altezza Totale	8.0 mm ± 0.5 mm
<b>Gauge/Ends 10 cm</b> / Teilung x 10 cm / Galga x 10 cm / Jauge-Rangs par 10 cm / Rijen per 10 cm / Serraggio x 10 cm	1/10 - 39.4
<b>Tufts per m<sup>2</sup></b> / Noppenzahl/m <sup>2</sup> / Puntadas m <sup>2</sup> / Densité du tuft par m <sup>2</sup> / Aantal noppen per m <sup>2</sup> / Densità Punti	116,230 ± 5%
<b>Backing Type</b> / Rückenkonstruktion / Soporte / Sous-couche / Ruguitvoering / Sottofondo	Graphlex®
<b>Wear Classification</b> / Beanspruchungsklasse / Clasificación al tráfico / Classement d'usage et de confort / Gebruiksintensiteit / Resistenza all'usura	Heavy Contract (EN 1307) Class 33 / LC2

<b>Radiant Panel</b> / Schwerentflammbarkeit / Clasificación Al Fuego / Classement feu / De Radiant Panel Test / Valutazione delle proprietà ignifughe	(EN ISO 9239-1) Euroclass Cfl s1* (EN 13501-1)
<b>Dimensional Stability</b> / Dimensionsstabilität / Estabilidad Dimensional / Stabilité dimensionnelle / Dimensionele stabiliteit / Test Stabilità dimensionale	≤ 0.2% (EN 986)
<b>Impact Sound Insulation (ΔL<sub>w</sub>)</b> / Trittschallverbesserungsmaß / Impacto Aislamiento Acústico / Réduction du bruit d'impact / Contactgeluid absorptie / Isolamento all'impatto acustico	26 dB (EN ISO 10140-3)
<b>Rating of Sound Absorption</b> / Gewichteter Schallabsorptionskoeffizient / Clasificación de Absorción de Sonido / Coefficient d'absorption acoustique / Waarde geluidsabsorptie / Valutazione dell'assorbimento acustico	α <sub>w</sub> 0.20 (EN ISO 11654)
<b>Sound Absorption</b> / Schallabsorptionsgrad / Absorción de Sonido / Absorption acoustique / Geluidsabsorptie / Assorbimento acustico	
<b>125Hz 250Hz 500Hz 1000Hz 2000Hz 4000Hz</b> (EN ISO 354)	0.02 0.04 0.09 0.29 0.34 0.52 α <sub>s</sub>

**Style** 8114 4.5m<sup>2</sup> - 18 tiles per box (25 x 100 cm ± 0.2%)

EN 14041

DOP: 1037/123281

textile floor covering

EN 1307

ADEA3D34

Install with TacTiles

100% Recycled Nylon

Cert. EHP-477

Ch-s1

26dB 0.20

≥ 7 ≥ 2.4

\*Bfl s1 on request / Bfl s1 auf Anfrage / Bfl s1 Bajo pedido / Bfl s1 disponible en option. Tarif et conditions sur demande / Bfl s1 Op aanvraag

## Collins Cottage

<b>Product Definition</b>	Tapestry Tufted Patterned Structured Loop Pile
Konstruktion	Tuftgemusterte strukturierte Schlingenqualität mit Web-Optik
Descripción	Moqueta modular de pelo cortado estructurado/Tapestry
Description	Dalle de moquette à velours tufté structuré à motifs (procédé Tapestry)
Type	Getufte gedessineerde gestructureerde bouclé
Descrizione	Bouclé Tufted Structured Tapestry

<b>Pile Material</b>	100% Recycled Solution Dyed Nylon
Polfasermaterial	100% recycledes Polyamid garngefärbt
Composición Fibra	100% Poliamida reciclada tintada en masa
Compositon	100% Polyamide recyclé teint masse
Poolmateriaal	100% Solution Dyed Gerecycled Polyamide
Fibra	100% Poliamide tinta in massa riciclata

**Pile Yarn Weight** / Poleinsatzgewicht / Peso Fibra / Poids de fibre / Poolinzetgewicht / Peso Felpa 882 g/m<sup>2</sup> ± 5%

**Total Weight** / Gesamtgewicht / Peso Total / Poids total / Totaalgewicht / Peso Totale 4204 g/m<sup>2</sup> ± 5%

**Pile Height** / Polschichtdicke / Altura Fibra / Hauteur de la fibre / Poolhoogte / Altezza Felpa 3.9 mm +15% / - 10%

**Total Thickness** / Gesamtdicke / Espesor Total / Epaisseur totale / Totale dikte / Altezza Totale 7.8 mm ± 0.5 mm

**Gauge/Ends 10 cm** / Teilung x 10 cm / Galga x10 cm / Jauge-Rangs par 10 cm / Rijen per 10 cm / Serraggio x 10 cm 1/10 - 39.4

**Tufts per m<sup>2</sup>** / Noppenzahl/m<sup>2</sup> / Puntadas m<sup>2</sup> / Densité du tuft par m<sup>2</sup> / Aantal noppen per m<sup>2</sup> / Densità Punti 124,110 ± 5%

**Backing Type** / Rückenkonstruktion / Soporte / Sous-couche / Ruguitvoering / Sottofondo Graphlex®

**Wear Classification** / Beanspruchungsklasse / Clasificación al tráfico / Classement d'usage et de confort / Gebruiksintensiteit / Resistenza all'usura Heavy Contract (EN 1307) Class 33 / LC2

**Radiant Panel** / Schwerentflammbarkeit / Clasificación Al Fuego / Classement feu / De Radiant Panel Test / Euroclass Cfl s1\* (EN 13501-1) Valutazione delle proprietà ignifughe

**Dimensional Stability** / Dimensionsstabilität / Estabilidad Dimensional / Stabilité dimensionnelle / Dimensionele stabiliteit / Test Stabilità dimensionale ≤ 0.2% (EN 986)

**Impact Sound Insulation (ΔL<sub>w</sub>)** Trittschallverbesserungsmaß / Impacto Aislamiento Acústico / Réduction du bruit d'impact / Contactgeluid absorptie / Isolamento all'impatto acustico 26 dB (EN ISO 10140-3)

**Rating of Sound Absorption** / Gewichteter Schallabsorptionskoeffizient/ Clasificación de Absorción de Sonido / Coefficient d'absorption acoustique / Waarde geluidsabsorptie / Valutazione dell'assorbimento acustico α<sub>w</sub> 0.20 (EN ISO 11654)

**Sound Absorption** / Schallabsorptionsgrad / Absorción de Sonido / Absorption acoustique / Geluidsabsorptie / Assorbimento acustico

**125Hz 250Hz 500Hz 1000Hz 2000Hz 4000Hz** (EN ISO 354)  
0.02 0.04 0.09 0.29 0.34 0.52 α<sub>s</sub>

**Style** 8152 4m<sup>2</sup> - 16 tiles per box (50 x 50 cm ± 0.2%)

\*Bfl s1 on request / Bfl s1 auf Anfrage / Bfl s1 Bajo pedido / Bfl s1 disponible in option. Tarif et conditions sur demande / Bfl s1 Op aanvraag

## Mod Café

<b>Product Definition</b>	Tapestry Tufted Patterned Structured Loop Pile
Konstruktion	Tuftgemusterte strukturierte Schlingenqualität mit Web-Optik
Descripción	Moqueta modular de pelo cortado estructurado/Tapestry
Description	Dalle de moquette à velours tufté structuré à motifs (procédé Tapestry)
Type	Getufte gedessineerde gestructureerde bouclé
Descrizione	Bouclé Tufted Structured Tapestry

<b>Pile Material</b>	100% Recycled Solution Dyed Nylon
Polfasermaterial	100% recycledes Polyamid garngefärbt
Composición Fibra	100% Poliamida reciclada tintada en masa
Compositon	100% Polyamide recyclé teint masse
Poolmateriaal	100% Solution Dyed Gerecycled Polyamide
Fibra	100% Poliamide tinta in massa riciclata

**Pile Yarn Weight** / Poleinsatzgewicht / Peso Fibra / Poids de fibre / Poolinzetgewicht / Peso Felpa 984 g/m<sup>2</sup> ± 5%

**Total Weight** / Gesamtgewicht / Peso Total / Poids total / Totaalgewicht / Peso Totale 4418 g/m<sup>2</sup> ± 5%

**Pile Height** / Polschichtdicke / Altura Fibra / Hauteur de la fibre / Poolhoogte / Altezza Felpa 4.1 mm +15% / - 10%

**Total Thickness** / Gesamtdicke / Espesor Total / Epaisseur totale / Totale dikte / Altezza Totale 8.2 mm ± 0.5 mm

**Gauge/Ends 10 cm** / Teilung x 10 cm / Galga x10 cm / Jauge-Rangs par 10 cm / Rijen per 10 cm / Serraggio x 10 cm 1/10 - 39.4

**Tufts per m<sup>2</sup>** / Noppenzahl/m<sup>2</sup> / Puntadas m<sup>2</sup> / Densité du tuft par m<sup>2</sup> / Aantal noppen per m<sup>2</sup> / Densità Punti 124,110 ± 5%

**Backing Type** / Rückenkonstruktion / Soporte / Sous-couche / Ruguitvoering / Sottofondo Graphlex®

**Wear Classification** / Beanspruchungsklasse / Clasificación al tráfico / Classement d'usage et de confort / Gebruiksintensiteit / Resistenza all'usura Heavy Contract (EN 1307) Class 33 / LC2

**Radiant Panel** / Schwerentflammbarkeit / Clasificación Al Fuego / Classement feu / De Radiant Panel Test / Euroclass Cfl s1\* (EN 13501-1) Valutazione delle proprietà ignifughe

**Dimensional Stability** / Dimensionsstabilität / Estabilidad Dimensional / Stabilité dimensionnelle / Dimensionele stabiliteit / Test Stabilità dimensionale ≤ 0.2% (EN 986)

**Impact Sound Insulation (ΔL<sub>w</sub>)** Trittschallverbesserungsmaß / Impacto Aislamiento Acústico / Réduction du bruit d'impact / Contactgeluid absorptie / Isolamento all'impatto acustico 26 dB (EN ISO 10140-3)

**Rating of Sound Absorption** / Gewichteter Schallabsorptionskoeffizient/ Clasificación de Absorción de Sonido / Coefficient d'absorption acoustique / Waarde geluidsabsorptie / Valutazione dell'assorbimento acustico α<sub>w</sub> 0.20 (EN ISO 11654)

**Sound Absorption** / Schallabsorptionsgrad / Absorción de Sonido / Absorption acoustique / Geluidsabsorptie / Assorbimento acustico

**125Hz 250Hz 500Hz 1000Hz 2000Hz 4000Hz** (EN ISO 354)  
0.02 0.04 0.09 0.29 0.34 0.52 α<sub>s</sub>

**Style** 8150 4m<sup>2</sup> - 16 tiles per box (50 x 50 cm ± 0.2%)

\*Bfl s1 on request / Bfl s1 auf Anfrage / Bfl s1 Bajo pedido / Bfl s1 disponible in option. Tarif et conditions sur demande / Bfl s1 Op aanvraag

# Technical Specifications

## Scottish Sett

<b>Product Definition</b>	Tapestry Tufted Patterned Structured Loop Pile
Konstruktion	Tuftgemusterte strukturierte Schlingenqualität mit Web-Optik
Descripción	Moqueta modular de pelo cortado estructurado/Tapestry
Description	Dalle de moquette à velours tufté structuré à motifs (procédé Tapestry)
Type	Getufte gedessineerde gestructureerde bouclé
Descrizione	Bouclé Tufted Structured Tapestry

<b>Pile Material</b>	100% Recycled Solution Dyed Nylon
Polfasermaterial	100% recyceltes Polyamid garngefärbt
Composición Fibra	100% Poliamida reciclada tintada en masa
Composition	100% Polyamide recyclé teint masse
Poolmateriaal	100% Solution Dyed Gerecycled Polyamide
Fibra	100% Poliamide tinta in massa riciclata

<b>Pile Yarn Weight</b> / Poleinsatzgewicht / Peso Fibra / Poids de fibre / Poolinzetgewicht / Peso Felpa	984 g/m <sup>2</sup> ± 5%
<b>Total Weight</b> / Gesamtgewicht / Peso Total / Poids total / Totaalgewicht / Peso Totale	4340 g/m <sup>2</sup> ± 5%
<b>Pile Height</b> / Polschichtdicke / Altura Fibra / Hauteur de la fibre / Poolhoogte / Altezza Felpa	4.3 mm + 15% / - 10%
<b>Total Thickness</b> / Gesamtdicke / Espesor Total / Epaisseur totale / Totale dikte / Altezza Totale	7.9 mm ± 0.5 mm
<b>Gauge/Ends 10 cm</b> / Teilung x 10 cm / Galga x 10 cm / Jauge-Rangs par 10 cm / Rijen per 10 cm / Serraggio x 10 cm	1 / 10 - 39.4
<b>Tufts per m<sup>2</sup></b> / Noppenzahl/m <sup>2</sup> / Puntadas m <sup>2</sup> / Densité du tuft par m <sup>2</sup> / Aantal noppen per m <sup>2</sup> / Densità Punti	124,110 ± 5%
<b>Backing Type</b> / Rückenkonstruktion / Soporte / Sous-couche / Ruguitvoering / Sottofondo	Graphlex®
<b>Wear Classification</b> / Beanspruchungsklasse / Clasificación al tráfico / Classement d'usage et de confort / Gebruiksintensiteit / Resistenza all'usura	Heavy Contract (EN 1307) Class 33 / LC3

<b>Radiant Panel</b> / Schwerentflammbarkeit / Clasificación Al Fuego / Classement feu / De Radiant Panel Test / Valutazione delle proprietà ignifughe	(EN ISO 9239-1) Euroclass Cfl s1* (EN 13501-1)
--	--

<b>Dimensional Stability</b> / Dimensionsstabilität / Estabilidad Dimensional / Stabilité dimensionnelle / Dimensionele stabiliteit / Test Stabilità dimensionale	≤ 0.2% (EN 986)
---	-----------------


<b>Impact Sound Insulation (ΔL<sub>w</sub>)</b> / Trittschallverbesserungsmaß / Impacto Aislamiento Acústico / Réduction du bruit d'impact / Contactgeluid absorptie / Isolamento all'impatto acustico	26 dB (EN ISO 10140-3)
--	------------------------

<b>Rating of Sound Absorption</b> / Gewichteter Schallabsorptionskoeffizient / Clasificación de Absorción de Sonido / Coefficient d'absorption acoustique / Waarde geluidsabsorptie / Valutazione dell'assorbimento acustico	α <sub>w</sub> 0.20 (EN ISO 11654)
--	------------------------------------


<b>Sound Absorption</b> / Schallabsorptionsgrad / Absorción de Sonido / Absorption acoustique / Geluidsabsorptie / Assorbimento acustico	
<b>125Hz</b> <b>250Hz</b> <b>500Hz</b> <b>1000Hz</b> <b>2000Hz</b> <b>4000Hz</b>	(EN ISO 354)
0.02 0.04 0.09 0.29 0.34 0.52	α <sub>s</sub>

**Style** 8151 4m<sup>2</sup> - 16 tiles per box (50 x 50 cm ± 0.2%)

EN 14041





DOP: 1037/123370  
textile floor covering  
EN 1307








Non Directional




100% Recycled Nylon


















Install with TacTiles



\*Bfl s1 on request / Bfl s1 auf Anfrage / Bfl s1 Bajo pedido / Bfl s1 disponible en option. Tarif et conditions sur demande / Bfl s1 Op aanvraag

## Light Values

Product	Colour No	Colour Name	L Value*	Y Value*	Product	Colour No	Colour Name	L Value*	Y Value*	
<b>WW860</b>	8109001	Linen Tweed	56.7	24.6	<b>WW895</b>	8114001	Heather Weave	46.0	15.2	
	8109002	Flannel Tweed	42.8	13.0		8114002	Loch Weave	41.6	12.2	
	8109003	Charcoal Tweed	38.3	10.3		8114003	Highland Weave	52.0	12.5	
	8109004	Black Tweed	29.2	5.9		8114004	Moorland Weave	44.4	14.1	
	8109005	Brown Tweed	33.0	7.5		8114005	Fuchsia Weave	43.0	13.2	
	8109006	Natural Tweed	41.5	12.2		8114006	Autumn Weave	45.8	15.1	
	8109007	Raffia Tweed	53.0	21.0		8114007	Glen Weave	48.2	17.0	
	8109008	Sisal Tweed	43.6	13.6		8114008	Dale Weave	48.7	17.4	
<b>WW865</b>	8110001	Heather Warp	45.6	15.0	<b>Collins Cottage</b>	8152001	Hound Linen	58.2	26.2	
	8110002	Loch Warp	40.3	11.4		8152002	Hound Flannel	43.3	13.4	
	8110003	Highland Warp	39.6	11.0		8152003	Hound Charcoal	40.5	11.6	
	8110004	Moorland Warp	44.2	14.0		8152004	Hound Black	30.1	6.3	
	8110005	Fuchsia Warp	41.4	11.9	<b>Mod Café</b>	8150002	Star Flannel	53.8	21.8	
	8110006	Autumn Warp	45.9	15.2		8150004	Star Black	44.0	13.9	
	8110007	Glen Warp	47.5	16.4		8150005	Star Brown	44.3	14.1	
	8110008	Dale Warp	48.0	16.8		8150006	Star Natural	53.8	21.8	
<b>WW870</b>	8111001	Linen Weft	54.7	22.6		<b>Scottish Sett</b>	8151004	Plaid Black	41.3	12.1
	8111002	Flannel Weft	43.4	13.4			8151005	Plaid Brown	37.8	10.0
	8111003	Charcoal Weft	34.0	8.0	8151006		Plaid Natural	49.7	18.2	
	8111004	Black Weft	31.6	6.9	8151007		Plaid Raffia	59.7	27.7	
	8111005	Brown Weft	32.5	7.3	<b>WW880</b>	8112001	Linen Loom	57.2	25.1	
	8111006	Natural Weft	48.3	17.0		8112002	Flannel Loom	42.6	12.9	
	8111007	Raffia Weft	58.2	26.2		8112003	Charcoal Loom	37.9	10.0	
	8111008	Sisal Weft	49.6	18.1		8112004	Black Loom	28.3	5.6	
<b>WW890</b>	8113001	Linen Dobby	56.7	24.6		8112005	Brown Loom	31.5	6.9	
	8113002	Flannel Dobby	46.3	15.5		8112006	Natural Loom	40.8	11.7	
	8113003	Charcoal Dobby	38.7	10.5		8112007	Raffia Loom	53.8	21.8	
	8113004	Black Dobby	31.1	6.7		8112008	Sisal Loom	44.5	14.2	
	8113005	Brown Dobby	35.0	8.5	<b>WW890</b>	8113001	Linen Dobby	56.7	24.6	
	8113006	Natural Dobby	50.1	18.5		8113002	Flannel Dobby	46.3	15.5	
	8113007	Raffia Dobby	51.0	19.3		8113003	Charcoal Dobby	38.7	10.5	
	8113008	Sisal Dobby	50.4	18.7		8113004	Black Dobby	31.1	6.7	

\* **Light Value:** L Value = L according to CIE L\*a\*b\* colour space, Y Value = Light Reflectance Value according to BS 8493

**Lichtreflexionswerte:** L-Wert = L gemäß CIE L\*a\*b\* Farbspektrum, Y-Wert = Lichtreflexionswert gemäß British Standard BS 8493

**Valores de Reflectancia de Luz:** Valor L = L según CIE L\*a\*b\* espacio de color, Valor Y = Valor de reflectancia de luz según el estándar británico BS 8493

**Valeurs concernant la lumière:** Valeur L = L faisant référence à la méthode CIE L\*a\*b\* pour la couleur, Valeur Y = Valeurs de réflectance de la lumière selon le British Standard BS 8493

**Licht waarden:** L Waarde = L volgens CIE L\*a\*b\*kleurruimte, Y Waarde = Licht Reflectie Waarde volgens BS 8493

**Indici di riflettanza alla luce:** Indice L = L secondo CIE L\*a\*b\* colour space, Indice Y = Indice di riflettanza alla luce secondo la norma BS 8493

Interface European Manufacturing BV reserve the right to change or modify specifications. Please see website for latest specifications. We have tried our very best to accurately represent product colours. However, due to the nature of printed materials, colour of actual products may vary slightly. Please request a sample to see actual product colour.

Interface European Manufacturing BV behält sich das Recht vor, Produktspezifikationen zu ändern oder entsprechend anzupassen. Die aktuellsten technischen Spezifikationen finden Sie auf unserer Website. Wir versuchen die Farben so naturgetreu wie möglich wiederzugeben. Farbabweichungen lassen sich jedoch nicht ausschließen. Bitte fordern Sie ein Muster an, um sich von der tatsächlichen Farbe zu überzeugen.

Interface European Manufacturing BV se reserva el derecho a modificar las especificaciones arriba referenciadas. Por favor, consulta nuestra web para ver las últimas especificaciones. Hemos intentado representar con la máxima precisión posible los colores del producto. Sin embargo, debido a la naturaleza de los materiales impresos, el color de los productos reales puede variar ligeramente. Por favor, solicita una muestra para ver el color real del producto.

Interface European Manufacturing BV se réserve la possibilité de modifier les caractéristiques ci-dessus. Les caractéristiques techniques à jour sont consultables sur le site internet. Les couleurs présentées se rapprochent au maximum des coloris réels. Toutefois, les procédés d'impression des matériaux peuvent entraîner une légère variation du coloris. Merci de demander un échantillon pour constater la couleur des produits.

Interface European Manufacturing BV behoudt zich het recht voor de specificaties te allen tijde aan te passen. Zie de website voor de nieuwste specificaties. Wij hebben getracht de productkleuren zo goed mogelijk te reproduceren. De kleuren van geprint materiaal kunnen echter altijd enigszins afwijken. Vraag altijd stalenmateriaal aan om de daadwerkelijke kleur te beoordelen.

Vi har gjort vårt bästa för att representera korrekta produktfärger. Emellertid, på grund av typen av tryckt material, kan färgen på faktiska produkter variera något. Beställ gärna ett prov för att se aktuellt produktfärg.



**Carbon Neutral Floors™**

Create a climate fit for life. All Interface flooring sold globally is third party verified carbon neutral. See more at [interface.com](https://www.interface.com)



## Carbon Neutral Floors™

### Europe, Middle East & Africa

AE	+971 (0)4 8189077
AT	+43 1 8102839
BA	+387 33 522 534
BE	+32 2 475 27 27
BG	+359 2 808 303
BY	+375 17 226 75 14
CH	+41 44 913 68 00
CZ	+42 0 233 087 111
DE	+49 2151 3718 0
DK	+45 33 79 70 55
ES	+34 932 418 750
EG	+(202) 3760 7818
FR	+33 1 58 10 20 20
GR	+30 211 2120820
HR	+385 14 62 30 63
HU	+36 1 349 6545
IE	+353 1 679 8466
IL	+972 546602102
IT	+39 02 890 93678
KZ	+7 495 234 57 27
NL	+31 33 277 5555
ME	+381 11 414 92 00
MK	+389 2 323 01 89
NO	+47 23 12 01 70
PL	+48 500 151 101
PT	+351 217 122 740
RO	+40 21 317 12 40/42/43/44
RS	+381 11 414 92 00
RU	+7 495 234 57 27
SA	+966 554622263
SE	08-241 230
SK	+421 911 104 073
SI	+386 1 520 0500 +386 8 20 54 007
TR	+90 212 365 5506
UA	+38(044)238 27 67
UK	+44 (0)800 3134465
ZA	+27 11 6083324

